

E 44

ERMITA 44
PIZARRA



SITUACIÓN Y EMPLAZAMIENTO

El documento tiene carácter meramente informativo, incluye una parte gráfica y datos relativos a superficies que pueden ser objeto de modificaciones ordenadas por los organismos públicos competentes y/o exigencias técnicas o jurídicas, siempre y cuando estén justificados y no supongan alteraciones sustanciales. El mobiliario mostrado no está incluido y el equipamiento del inmueble será el indicado en la correspondiente de memoria de calidades.

This document is for information purposes only, it includes graphics and details regarding footages which may be subject to modifications ordered by competent public institutions and/or to comply with technical or legal requirements, provided they are justified and do not involve substantial alterations. The furniture displayed is not included; the fittings of the property will be those indicated in the corresponding building specifications.

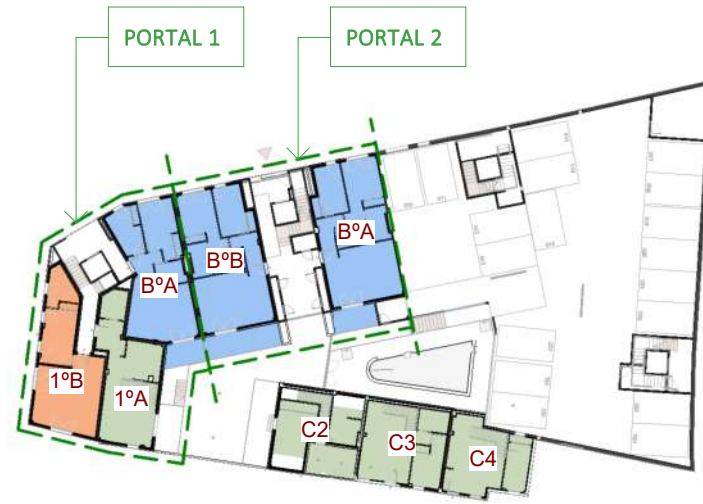
**QUAESTOR
TABULA S.L.**

E 44

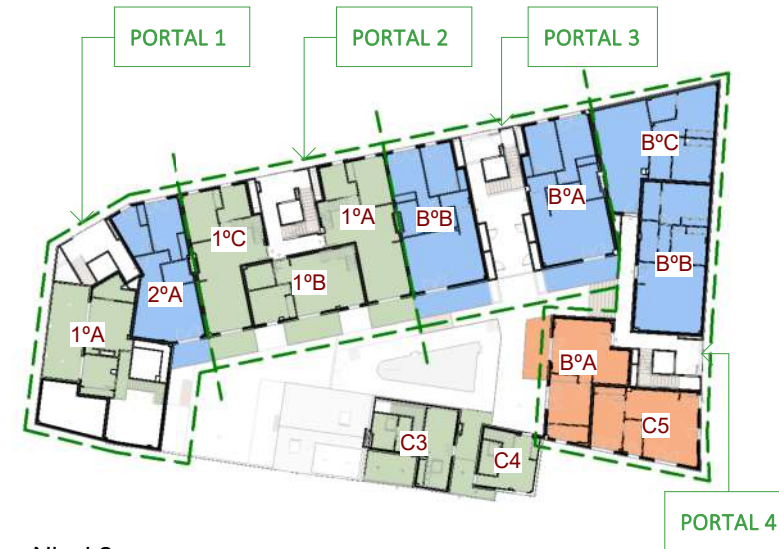
ERMITA 44
PIZARRA



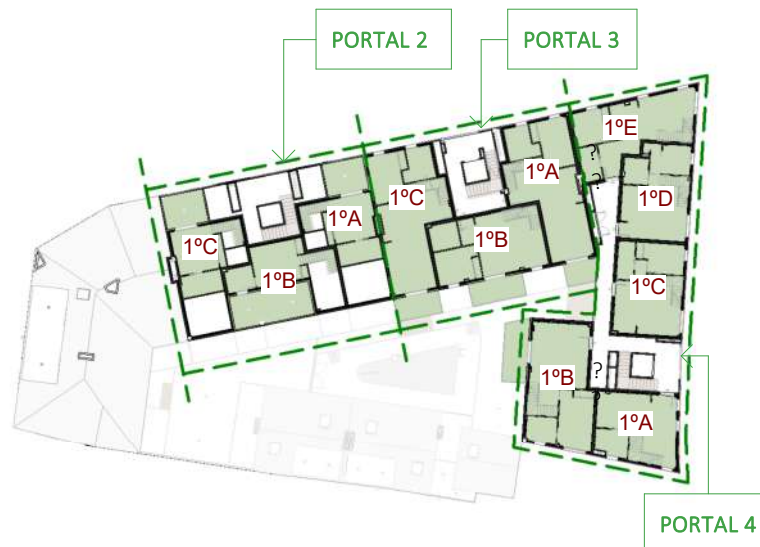
Nivel 0



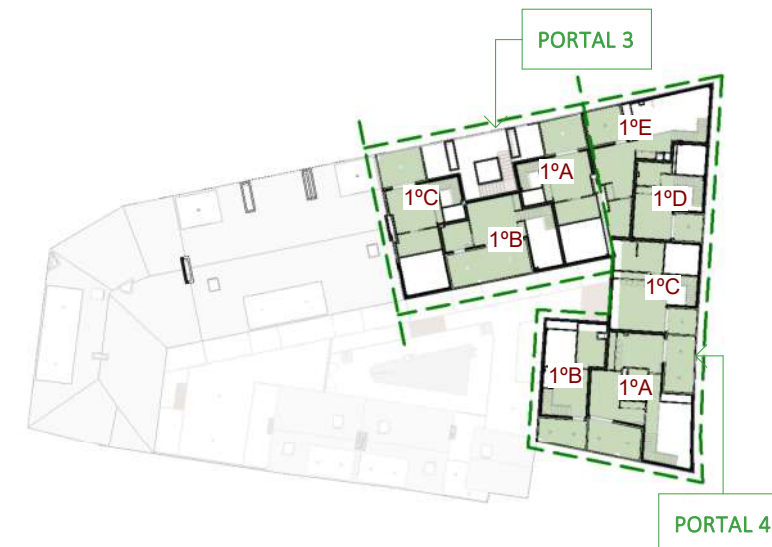
Nivel 1



Nivel 2



Nivel 3

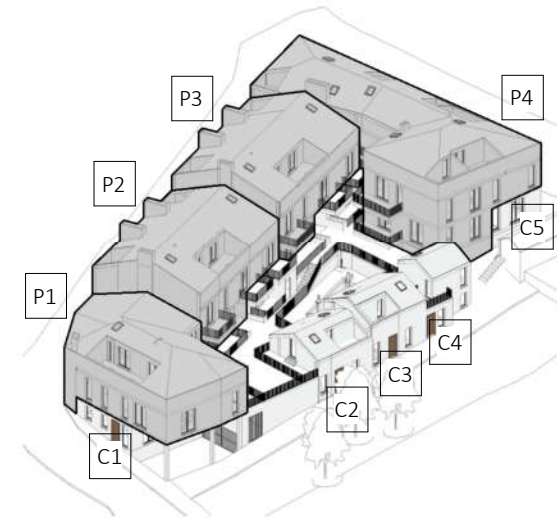


Nivel 4

TIPOLOGÍAS

- T.1D
- T.2D
- T.2D Duplex

VOLUMETRÍA GENERAL



TIPOLOGÍAS

Casa 1	T.1D
Casa 2	T.2D Duplex
Casa 3	T.2D Duplex
Casa 4	T.2D Duplex
Casa 5	T.1D
Portal 1	
1ºA	T.2D Duplex
1ºB	T.1D
2ºA	T.2D
Bajo A	T.2D
Portal 2	
1ºA	T.2D Duplex
1ºB	T.2D Duplex
1ºC	T.2D Duplex
Bajo A	T.2D
Bajo B	T.2D
Portal 3	
1ºA	T.2D Duplex
1ºB	T.2D Duplex
1ºC	T.2D Duplex
Bajo A	T.2D
Bajo B	T.2D
Portal 4	
1ºA	T.2D Duplex
1ºB	T.2D Duplex
1ºC	T.2D Duplex
1ºD	T.2D Duplex
1ºE	T.2D Duplex
Bajo A	T.1D
Bajo B	T.2D
Bajo C	T.2D

TOTAL - 27 VIVIENDAS

TIPOLOGIA DE VIVIENDA

El documento tiene carácter meramente informativo, incluye una parte gráfica y datos relativos a superficies que pueden ser objeto de modificaciones ordenadas por los organismos públicos competentes y/o exigencias técnicas o jurídicas, siempre y cuando estén justificados y no supongan alteraciones sustanciales. El mobiliario mostrado no está incluido y el equipamiento del inmueble será el indicado en la correspondiente de memoria de calidades.

This document is for information purposes only, it includes graphics and details regarding footages which may be subject to modifications ordered by competent public institutions and/or to comply with technical or legal requirements, provided they are justified and do not involve substantial alterations. The furniture displayed is not included; the fittings of the property will be those indicated in the corresponding building specifications.

0 6 12 18 24 30

A3 - 1/600

**QUAESTOR
TABULA S.L.**

E 44

ERMITA 44
PIZARRA



PLANTA GENERAL BAJA



A3 - 1/200

El documento tiene carácter meramente informativo, incluye una parte gráfica y datos relativos a superficies que pueden ser objeto de modificaciones ordenadas por los organismos públicos competentes y/o exigencias técnicas o jurídicas, siempre y cuando estén justificados y no supongan alteraciones sustanciales. El mobiliario mostrado no está incluido y el equipamiento del inmueble será el indicado en la correspondiente de memoria de calidades.

This document is for information purposes only, it includes graphics and details regarding footages which may be subject to modifications ordered by competent public institutions and/or to comply with technical or legal requirements, provided they are justified and do not involve substantial alterations. The furniture displayed is not included; the fittings of the property will be those indicated in the corresponding building specifications.

**QUAESTOR
TABULA S.L.**

E 44

ERMITA 44
PIZARRA

Superficies propias

Portal 1 - Bajo A_Sup. Útil Interior

Baño	4.06 m ²
Dormitorio 1	12.04 m ²
Dormitorio 2	8.13 m ²
Salon-Cocina	26.52 m ²
Total S. Útil Interior	50.75 m ²

Portal 1 - Bajo A_Sup. Útil Exterior

Terraza cubierta	5.84 m ²
Terraza descubierta	5.75 m ²
Total S. Útil Exterior	11.59 m ²

Portal 1 - Bajo A_Sup. Construida propia

58.98 m²

Portal 1 - Bajo A_Sup. Construida* (con p.p. de ZZCC)

74.03 m²

Decreto BOJA 218/2005

Portal 1 - Bajo A_Sup. Útil BOJA**

55.82 m²

Portal 1 - Bajo A_Sup. Construida BOJA (con p.p. de ZZCC)**

79.88 m²

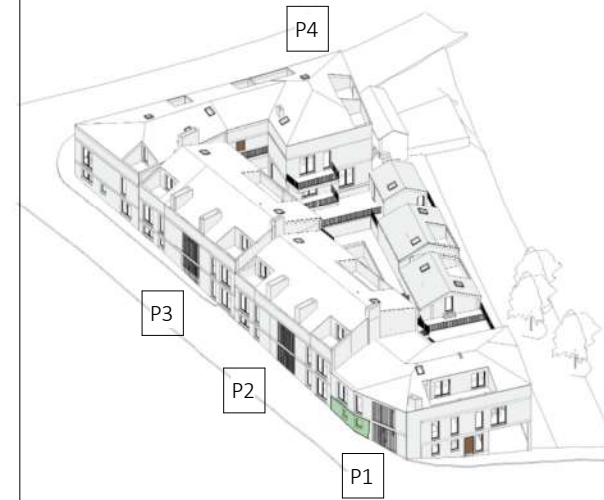
* No se incluyen las terrazas.

** Superficie interior + [0.5 x sup. exterior] hasta [0.1 x sup. interior] máx.



Planta Baja

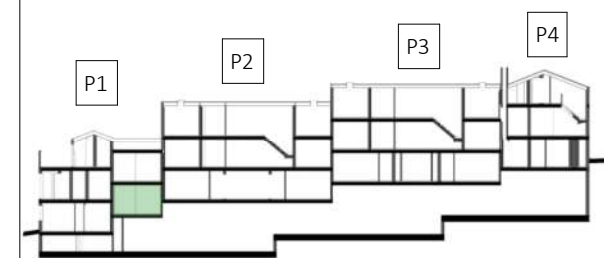
UBICACIÓN DE LA VIVIENDA



Axonometria



Esquema P Baja



Esquema Seccion

VIVIENDA 006 - PORTAL 1 VIVIENDA BAJO A - TIPO 2D

0 1 2 3 4 5

El documento tiene carácter meramente informativo, incluye una parte gráfica y datos relativos a superficies que pueden ser objeto de modificaciones ordenadas por los organismos públicos competentes y/o exigencias técnicas o jurídicas, siempre y cuando estén justificados y no supongan alteraciones sustanciales. El mobiliario mostrado no está incluido y el equipamiento del inmueble será el indicado en la correspondiente de memoria de calidades.

A3 - 1/75

This document is for information purposes only, it includes graphics and details regarding footages which may be subject to modifications ordered by competent public institutions and/or to comply with technical or legal requirements, provided they are justified and do not involve substantial alterations. The furniture displayed is not included; the fittings of the property will be those indicated in the corresponding building specifications.

**QUAESTOR
TABULA S.L.**

E 44

ERMITA 44
PIZARRA

Superficies propias

Portal 1 - 1ª_Sup. Útil Interior

Baño 1	4.41 m ²
Cocina	9.18 m ²
Salón-Comedor	22.90 m ²
Vestibulo	5.54 m ²

Baño 2	4.21 m ²
Distribuidor	3.45 m ²
Dormitorio 1	13.74 m ²
Dormitorio 2	8.15 m ²
Escalera int.	3.13 m ²
Total S. Útil Interior	74.70 m²

Portal 1 - 1ª_Sup. Útil Exterior

Terraza descubierta	28.91 m ²
Total S. Útil Exterior	28.91 m²

Portal 1 - 1ª_Sup. Construida propia

89.78 m²

Portal 1 - 1ª_Sup. Construida* (con p.p. de ZZCC)

112.68 m²

Decreto BOJA 218/2005

Portal 1 - 1ª_Sup. Útil BOJA**

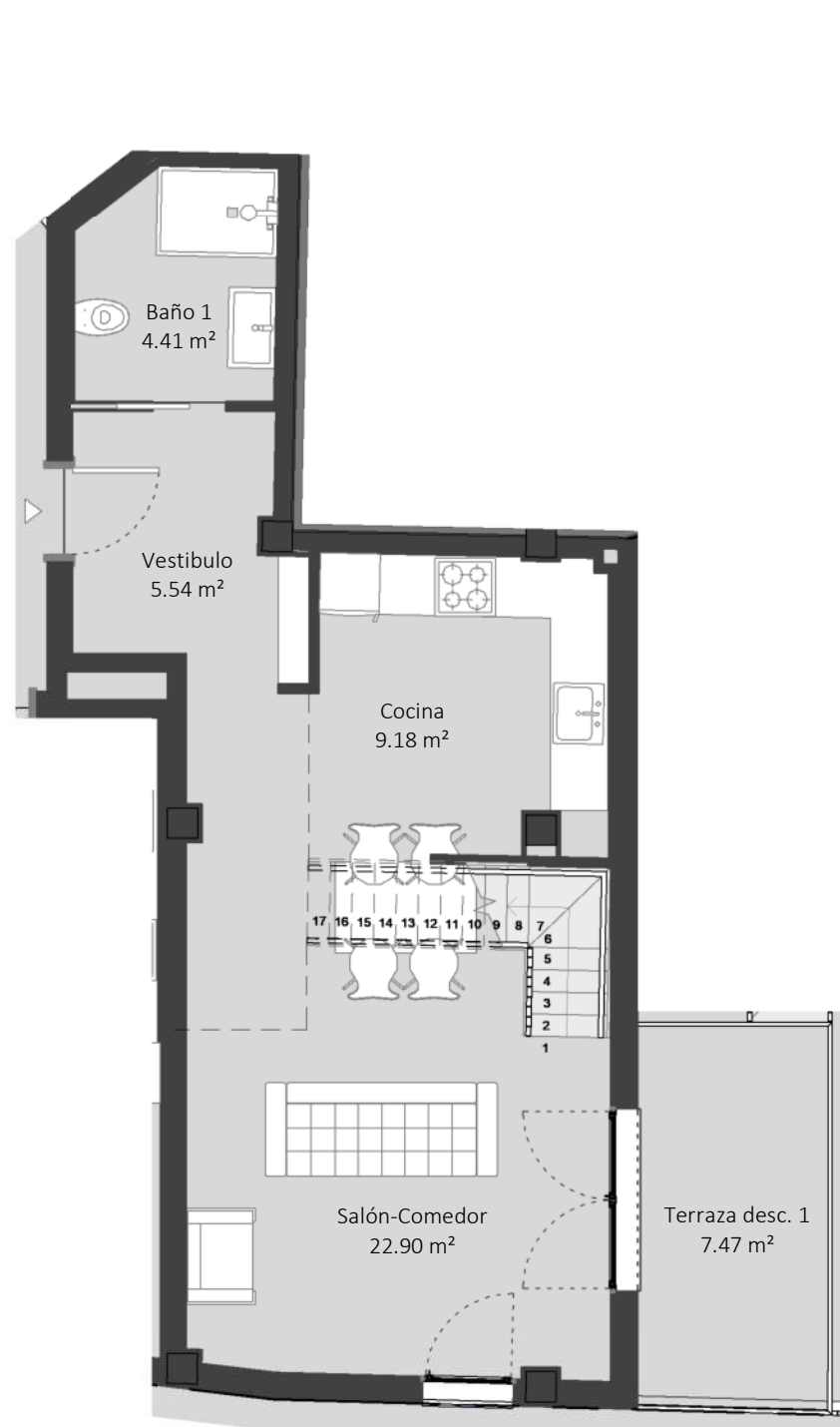
82.17 m²

Portal 1 - 1ª_Sup. Construida BOJA (con p.p. de ZZCC)**

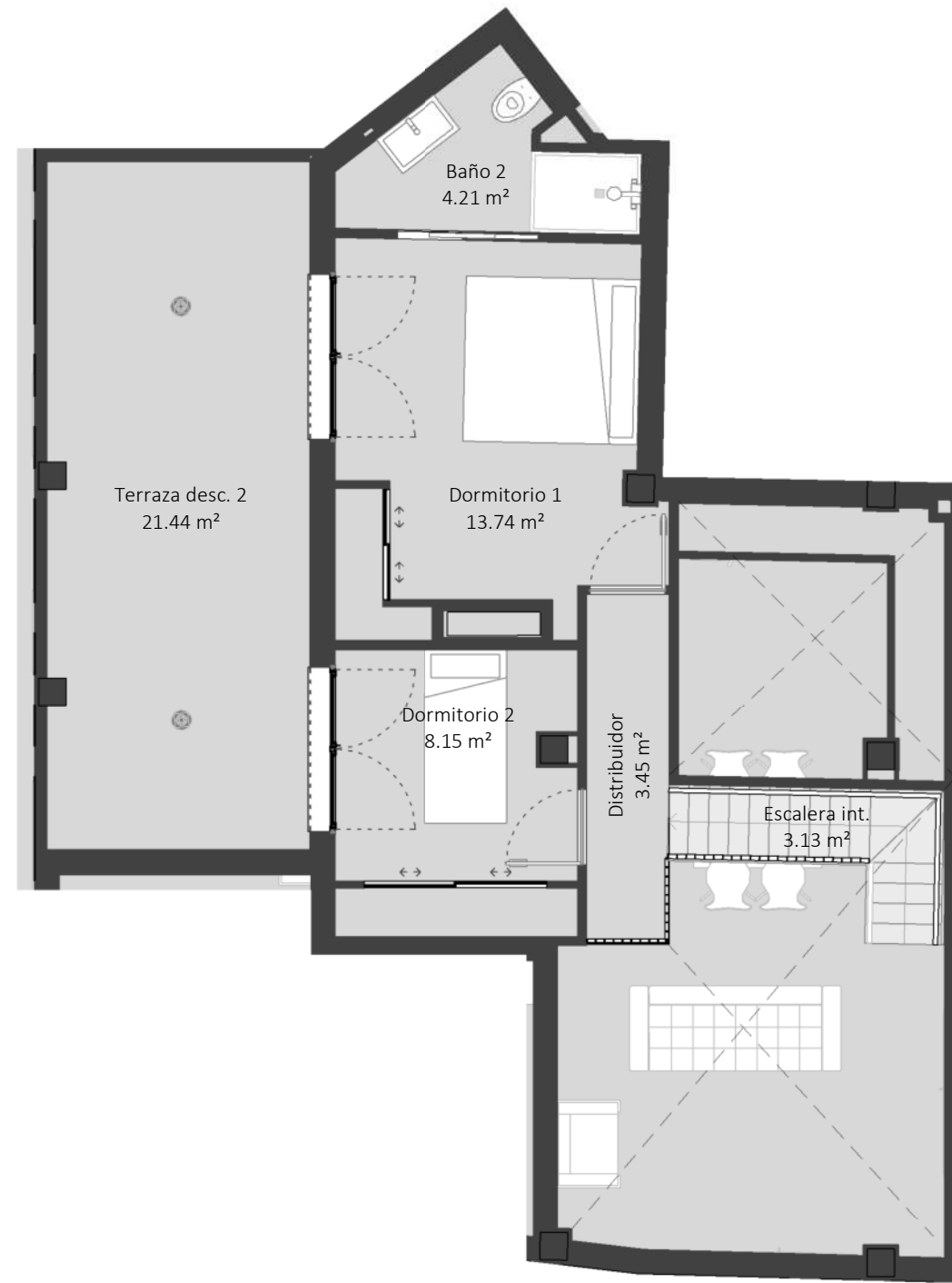
123.95 m²

* No se incluyen las terrazas.

** Superficie interior + [0.5 x sup. exterior] hasta [0.1 x sup. interior] máx.



Planta Baja



Planta Primera

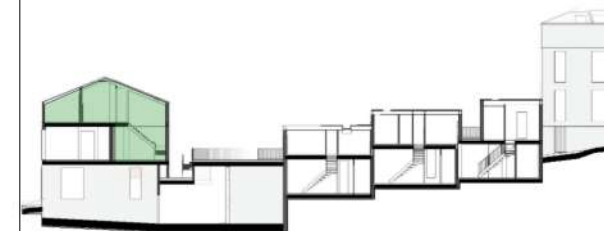
UBICACIÓN DE LA VIVIENDA



Axonometría



Esquema P Baja



Esquema Seccion

VIVIENDA 007 - PORTAL 1 VIVIENDA 1A - TIPO 2D Duplex

0 1 2 3 4 5

A3 - 1/75

El documento tiene carácter meramente informativo, incluye una parte gráfica y datos relativos a superficies que pueden ser objeto de modificaciones ordenadas por los organismos públicos competentes y/o exigencias técnicas o jurídicas, siempre y cuando estén justificados y no supongan alteraciones sustanciales. El mobiliario mostrado no está incluido y el equipamiento del inmueble será el indicado en la correspondiente de memoria de calidades.

This document is for information purposes only, it includes graphics and details regarding footages which may be subject to modifications ordered by competent public institutions and/or to comply with technical or legal requirements, provided they are justified and do not involve substantial alterations. The furniture displayed is not included; the fittings of the property will be those indicated in the corresponding building specifications.

**QUAESTOR
TABULA S.L.**

E 44

ERMITA 44
PIZARRA

Superficies propias

Portal 1 - 2ª Sup. Útil Interior

Baño	4.06 m ²
Dormitorio 1	12.05 m ²
Dormitorio 2	8.08 m ²
Salon-Cocina	26.50 m ²
Total S. Útil Interior	50.70 m²

Portal 1 - 2ª Sup. Útil Exterior

Terraza descubierta	5.65 m ²
Total S. Útil Exterior	5.65 m²

Portal 1 - 2ª Sup. Construida propia

58.96 m²

Portal 1 - 2ª Sup. Construida* (con p.p. de ZZCC)

74.00 m²

Decreto BOJA 218/2005

Portal 1 - 2ª Sup. Útil BOJA**

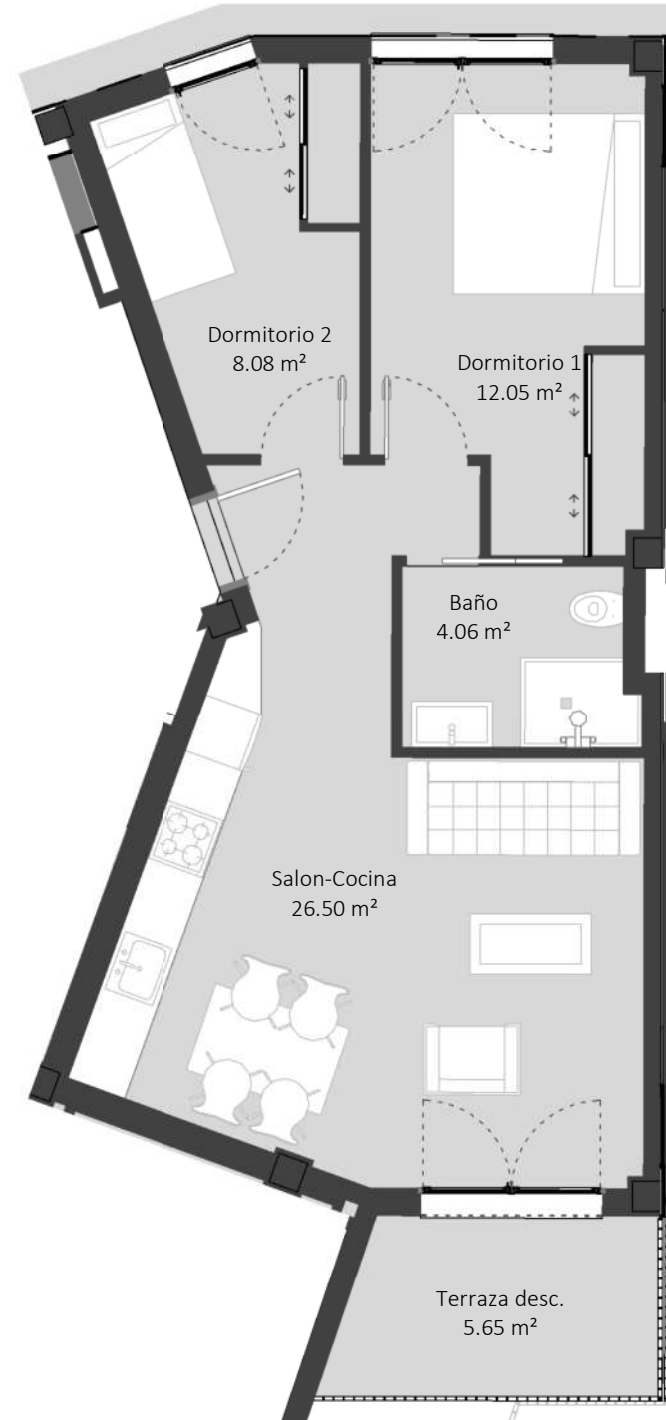
53.53 m²

Portal 1 - 2ª Sup. Construida BOJA (con p.p. de ZZCC)**

76.90 m²

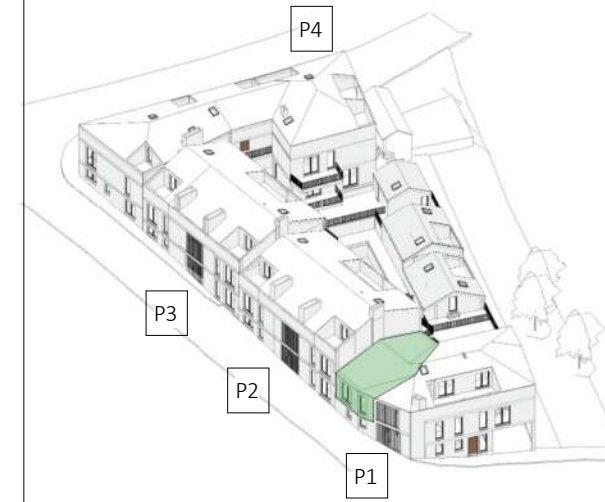
* No se incluyen las terrazas.

** Superficie interior + [0.5 x sup. exterior] hasta [0.1 x sup. interior] máx.



Planta Primera

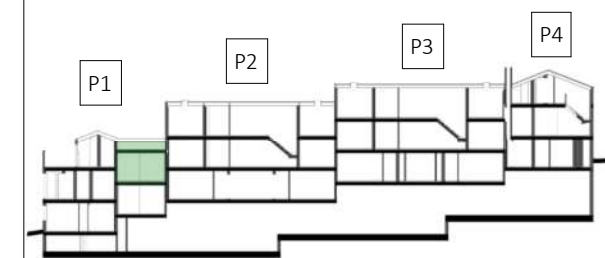
UBICACIÓN DE LA VIVIENDA



Axonometria



Esquema P Baja



Esquema Seccion

VIVIENDA 009 - PORTAL 1 VIVIENDA 2A - TIPO 2D

0 1 2 3 4 5

El documento tiene carácter meramente informativo, incluye una parte gráfica y datos relativos a superficies que pueden ser objeto de modificaciones ordenadas por los organismos públicos competentes y/o exigencias técnicas o jurídicas, siempre y cuando estén justificados y no supongan alteraciones sustanciales. El mobiliario mostrado no está incluido y el equipamiento del inmueble será el indicado en la correspondiente de memoria de calidades.

A3 - 1/75

This document is for information purposes only, it includes graphics and details regarding footages which may be subject to modifications ordered by competent public institutions and/or to comply with technical or legal requirements, provided they are justified and do not involve substantial alterations. The furniture displayed is not included; the fittings of the property will be those indicated in the corresponding building specifications.

**QUAESTOR
TABULA S.L.**

E 44

ERMITA 44
PIZARRA

Superficies propias

Portal 2 - Bajo A_Sup. Útil Interior

Aseo	4.18 m ²
Baño	4.23 m ²
Distribuidor	2.32 m ²
Dormitorio 1	12.60 m ²
Dormitorio 2	9.68 m ²
Salon-Cocina	27.36 m ²
Total S. Útil Interior	60.37 m²

Portal 2 - Bajo A_Sup. Útil Exterior

Terraza cubierta	2.09 m ²
Terraza descubierta	4.32 m ²
Total S. Útil Exterior	6.41 m²

Portal 2 - Bajo A_Sup. Construida propia

68.89 m²

Portal 2 - Bajo A_Sup. Construida* (con p.p. de ZZCC)

91.50 m²

Decreto BOJA 218/2005

Portal 2 - Bajo A_Sup. Útil BOJA**

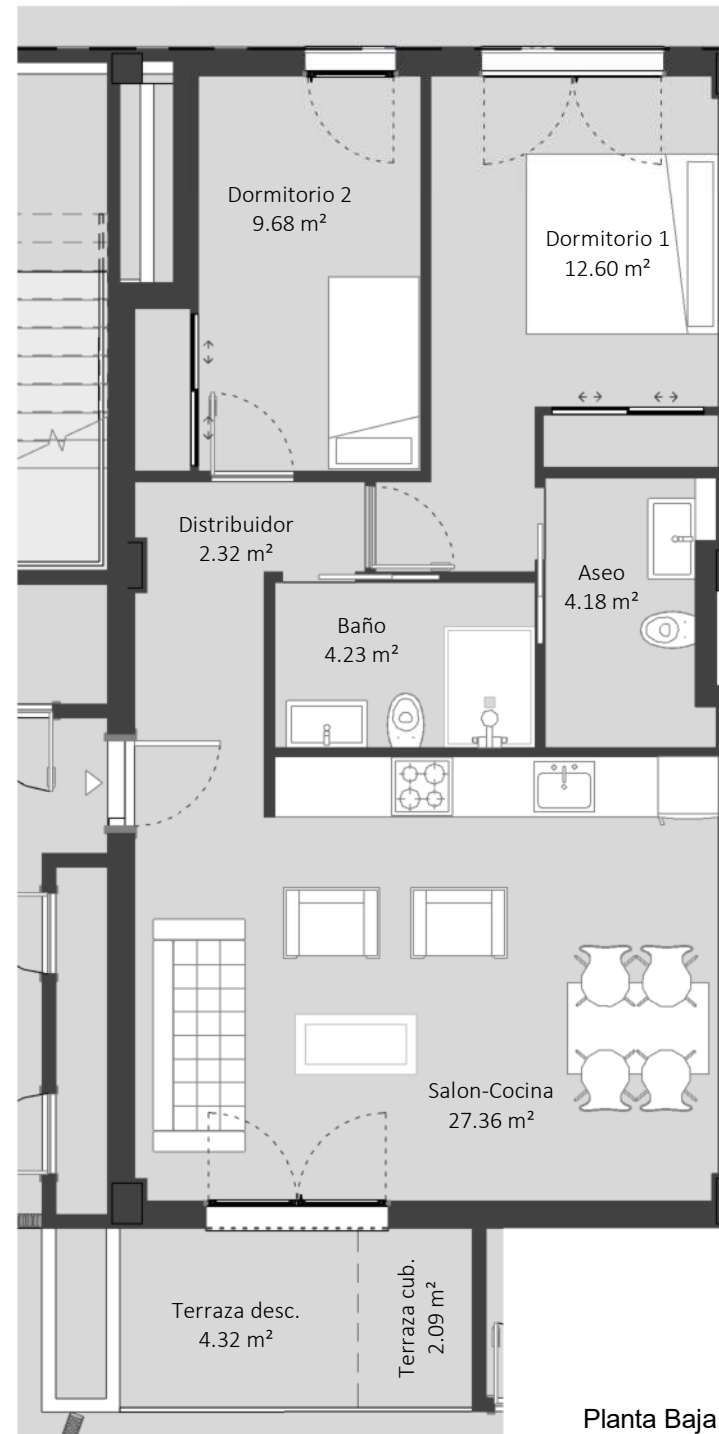
63.58 m²

Portal 2 - Bajo A_Sup. Construida BOJA (con p.p. de ZZCC)**

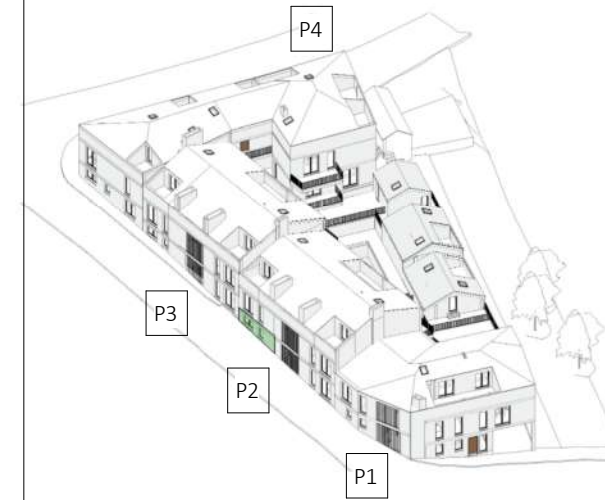
94.97 m²

* No se incluyen las terrazas.

** Superficie interior + [0.5 x sup. exterior] hasta [0.1 x sup. interior] máx.



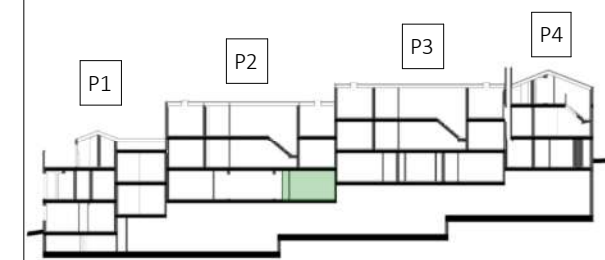
UBICACIÓN DE LA VIVIENDA



Axonometria



Esquema P Baja



Esquema Seccion

VIVIENDA 010 - PORTAL 2 VIVIENDA BAJO A -TIPO 2D

0 1 2 3 4 5

El documento tiene carácter meramente informativo, incluye una parte gráfica y datos relativos a superficies que pueden ser objeto de modificaciones ordenadas por los organismos públicos competentes y/o exigencias técnicas o jurídicas, siempre y cuando estén justificados y no supongan alteraciones sustanciales. El mobiliario mostrado no está incluido y el equipamiento del inmueble será el indicado en la correspondiente de memoria de calidades.

A3 - 1/75

This document is for information purposes only, it includes graphics and details regarding footages which may be subject to modifications ordered by competent public institutions and/or to comply with technical or legal requirements, provided they are justified and do not involve substantial alterations. The furniture displayed is not included; the fittings of the property will be those indicated in the corresponding building specifications.

**QUAESTOR
TABULA S.L.**

E 44

ERMITA 44
PIZARRA

Superficies propias

Portal 2 - Bajo B_Sup. Útil Interior

Aseo	4.06 m ²
Baño	4.17 m ²
Distribuidor	2.35 m ²
Dormitorio 1	12.41 m ²
Dormitorio 2	9.68 m ²
Salon-Cocina	27.03 m ²
Total S. Útil Interior	59.70 m²

Portal 2 - Bajo B_Sup. Útil Exterior

Terraza cubierta	6.81 m ²
Terraza descubierta	4.35 m ²
Total S. Útil Exterior	11.16 m²

Portal 2 - Bajo B_Sup. Construida propia

69.19 m²

Portal 2 - Bajo B_Sup. Construida* (con p.p. de ZZCC)

91.90 m²

Decreto BOJA 218/2005

Portal 2 - Bajo B_Sup. Útil BOJA**

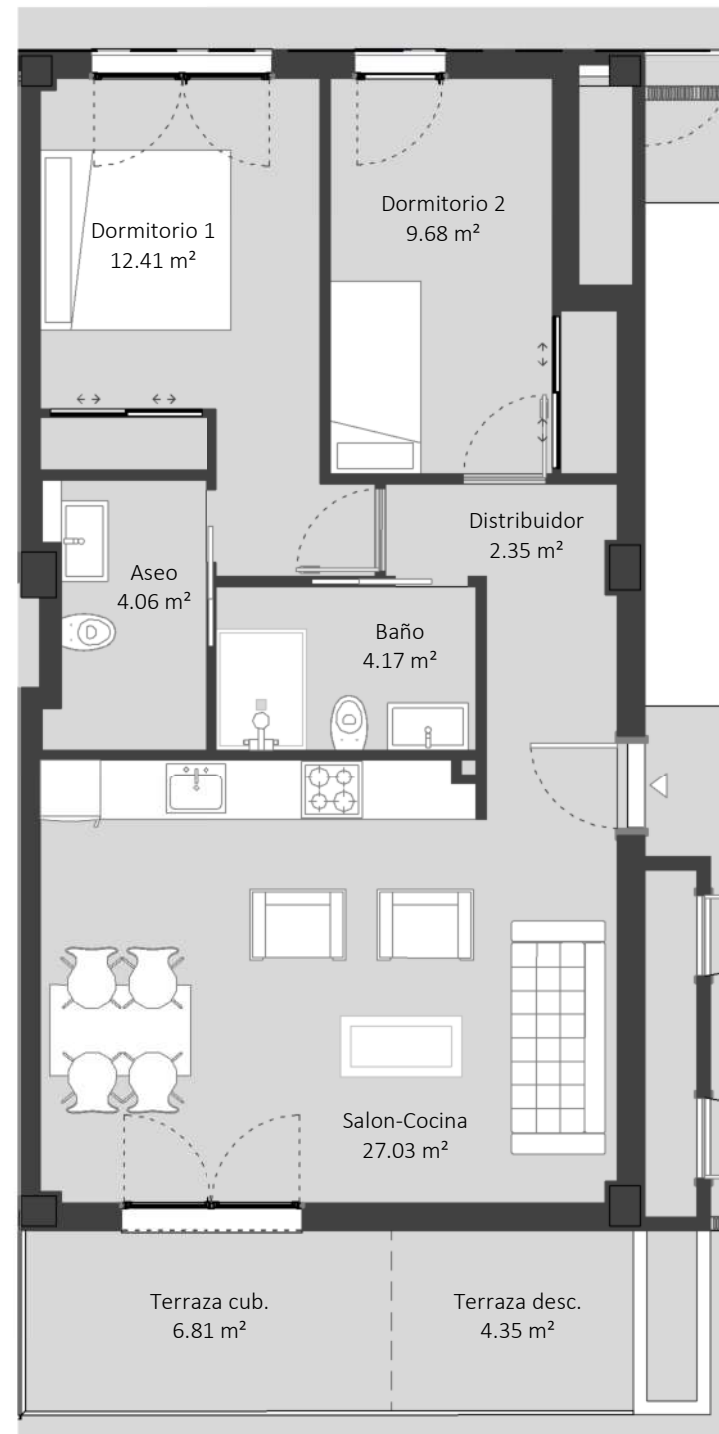
65.28 m²

Portal 2 - Bajo B_Sup. Construida BOJA (con p.p. de ZZCC)**

97.59 m²

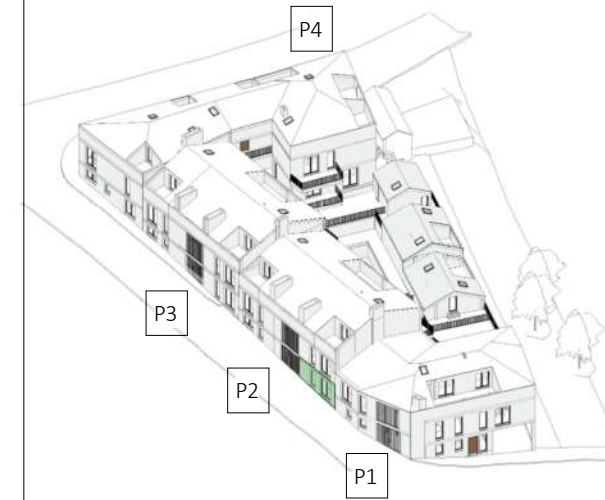
* No se incluyen las terrazas.

** Superficie interior + [0.5 x sup. exterior] hasta [0.1 x sup. interior] máx.



Planta Baja

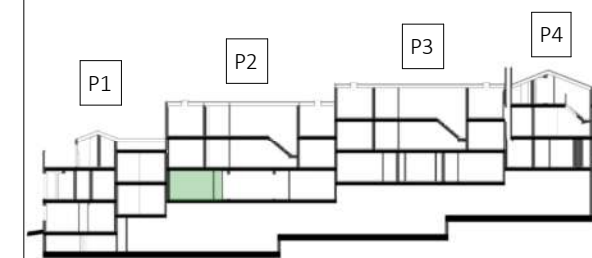
UBICACIÓN DE LA VIVIENDA



Axonometria



Esquema P Baja



Esquema Seccion

VIVIENDA 011 - PORTAL 2 VIVIENDA BAJO B - TIPO 2D

0 1 2 3 4 5

El documento tiene carácter meramente informativo, incluye una parte gráfica y datos relativos a superficies que pueden ser objeto de modificaciones ordenadas por los organismos públicos competentes y/o exigencias técnicas o jurídicas, siempre y cuando estén justificados y no supongan alteraciones sustanciales. El mobiliario mostrado no está incluido y el equipamiento del inmueble será el indicado en la correspondiente de memoria de calidades.

A3 - 1/75

This document is for information purposes only, it includes graphics and details regarding footages which may be subject to modifications ordered by competent public institutions and/or to comply with technical or legal requirements, provided they are justified and do not involve substantial alterations. The furniture displayed is not included; the fittings of the property will be those indicated in the corresponding building specifications.

**QUAESTOR
TABULA S.L.**

E 44

ERMITA 44
PIZARRA

Superficies propias

Portal 2 - 1ªA_Sup. Útil Interior

Baño 2	5.80 m ²
Distribuidor	6.35 m ²
Dormitorio 2	10.18 m ²
Salon-Cocina	27.47 m ²

Baño 1	5.80 m ²
Dormitorio 1	13.35 m ²
Escalera int.	2.90 m ²
Total S. Útil Interior	71.86 m²

Portal 2 - 1ªA_Sup. Útil Exterior

Terraza descubierta	15.25 m ²
Total S. Útil Exterior	15.25 m²

Portal 2 - 1ªA_Sup. Construida propia

87.00 m²

Portal 2 - 1ªA_Sup. Construida* (con p.p. de ZZCC)

115.55 m²

Decreto BOJA 218/2005

Portal 2 - 1ªA_Sup. Útil BOJA**

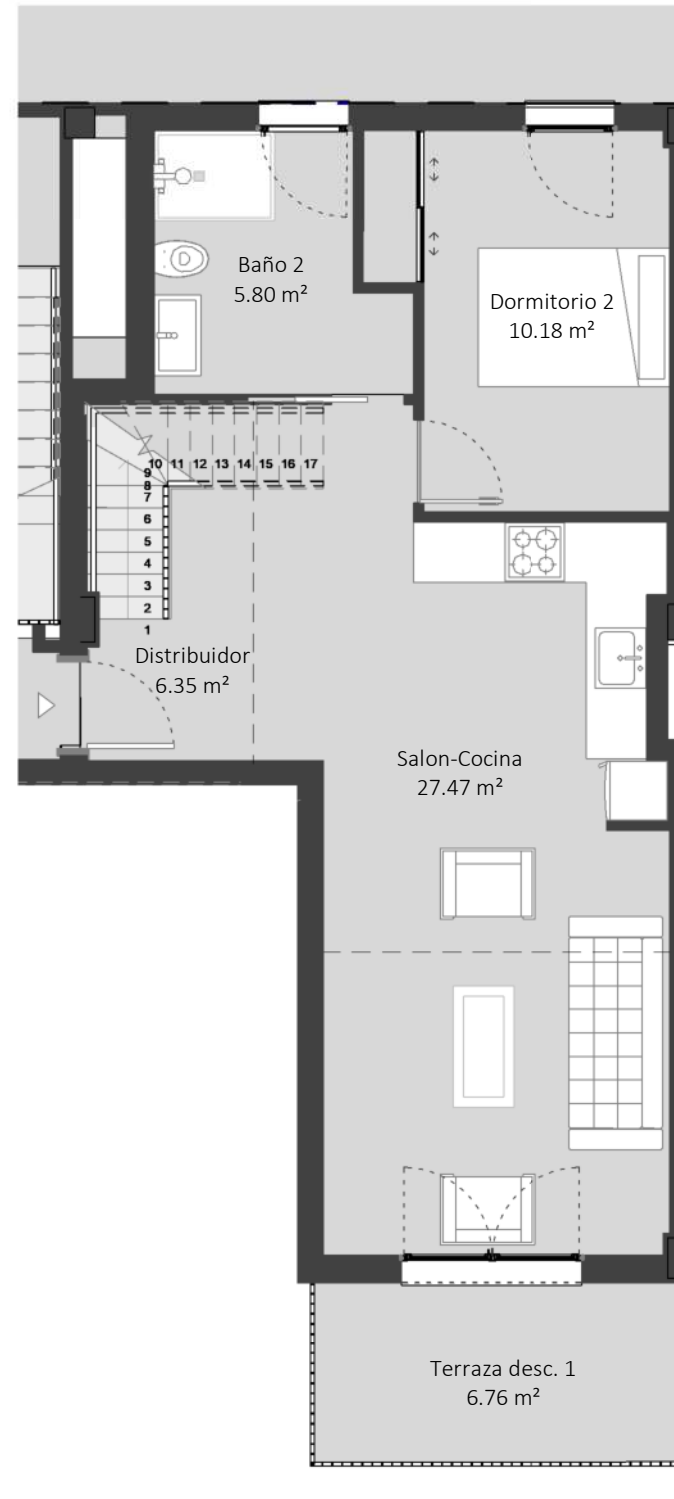
79.05 m²

Portal 2 - 1ªA_Sup. Construida. BOJA (con p.p. de ZZCC)**

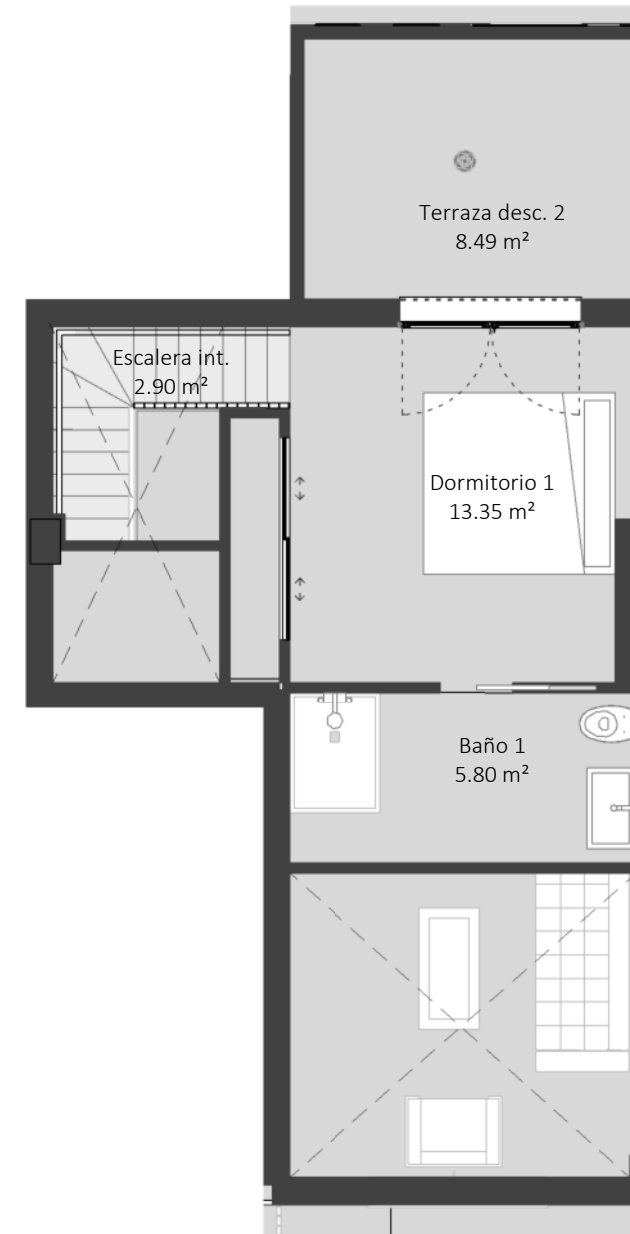
123.71 m²

* No se incluyen las terrazas.

** Superficie interior + [0.5 x sup. exterior] hasta [0.1 x sup. interior] máx.

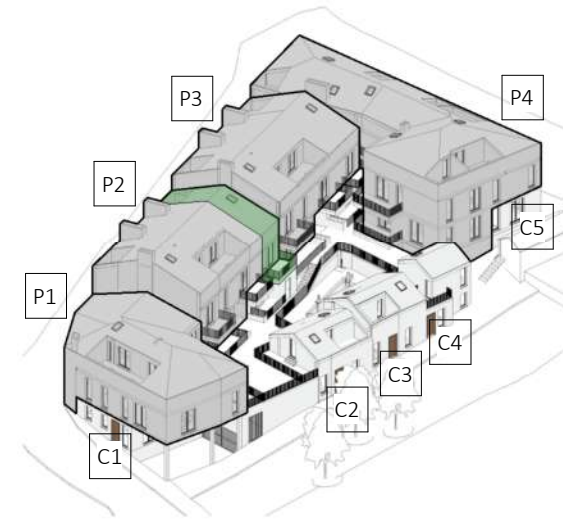


Planta Baja



Planta Primera

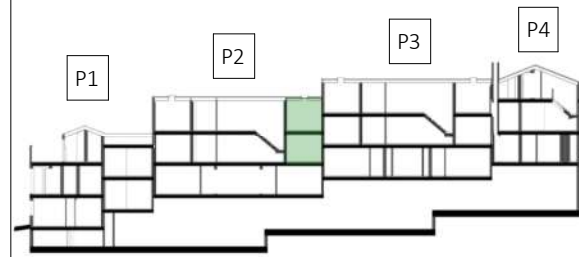
UBICACIÓN DE LA VIVIENDA



Axonometria



Esquema P Primera



Esquema Seccion

VIVIENDA 012 - PORTAL 2 VIVIENDA 1A - TIPO 2D Duplex

0 1 2 3 4 5

El documento tiene carácter meramente informativo, incluye una parte gráfica y datos relativos a superficies que pueden ser objeto de modificaciones ordenadas por los organismos públicos competentes y/o exigencias técnicas o jurídicas, siempre y cuando estén justificados y no supongan alteraciones sustanciales. El mobiliario mostrado no está incluido y el equipamiento del inmueble será el indicado en la correspondiente de memoria de calidades.

A3 - 1/75

This document is for information purposes only, it includes graphics and details regarding footages which may be subject to modifications ordered by competent public institutions and/or to comply with technical or legal requirements, provided they are justified and do not involve substantial alterations. The furniture displayed is not included; the fittings of the property will be those indicated in the corresponding building specifications.

**QUAESTOR
TABULA S.L.**

E 44

ERMITA 44
PIZARRA

Superficies propias

Portal 2 - 1ºC_Sup. Útil Interior

Baño 2	5.80 m ²
Distribuidor	6.35 m ²
Dormitorio 2	9.96 m ²
Salon-Cocina	27.08 m ²

Baño 1	5.53 m ²
Dormitorio 1	13.07 m ²
Escalera int.	2.90 m ²
Total S. Útil Interior	70.67 m²

Portal 2 - 1ºC_Sup. Útil Exterior

Terraza descubierta	15.39 m ²
Total S. Útil Exterior	15.39 m²

Portal 2 - 1ºC_Sup. Construida propia

83.16 m²

Portal 2 - 1ºC_Sup. Construida* (con p.p. de ZZCC)

110.45 m²

Decreto BOJA 218/2005

Portal 2 - 1ºC_Sup. Útil BOJA**

77.74 m²

Portal 2 - 1ºC_Sup. Construida BOJA (con p.p. de ZZCC)**

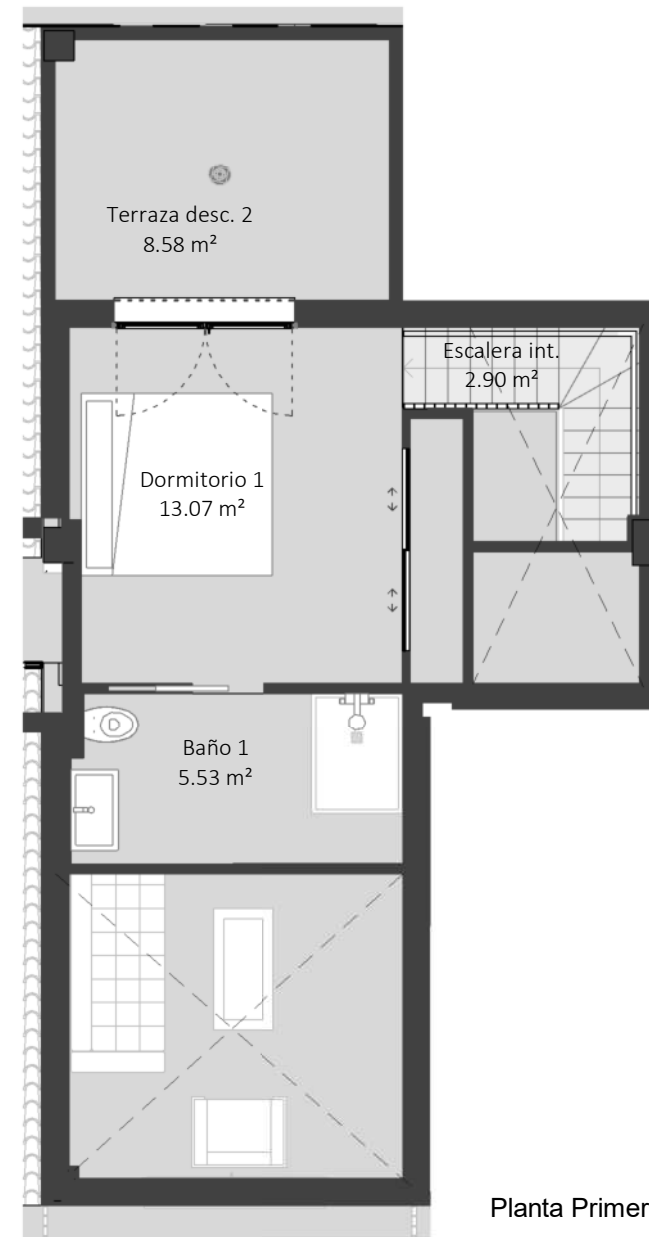
118.83 m²

* No se incluyen las terrazas.

** Superficie interior + [0.5 x sup. exterior] hasta [0.1 x sup. interior] máx.

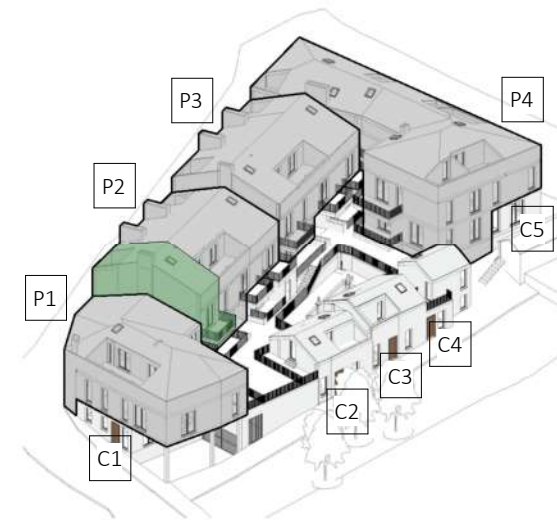


Planta Baja



Planta Primera

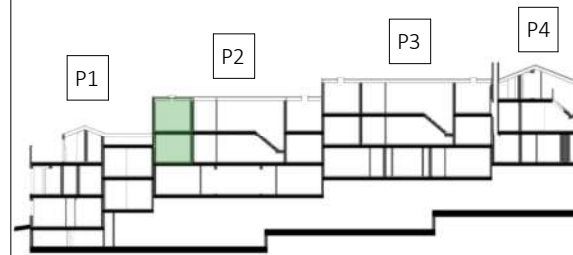
UBICACIÓN DE LA VIVIENDA



Axonometria



Esquema P Primera



Esquema Seccion

VIVIENDA 014 - PORTAL 2 VIVIENDA 1C - TIPO 2D Duplex

0 1 2 3 4 5

El documento tiene carácter meramente informativo, incluye una parte gráfica y datos relativos a superficies que pueden ser objeto de modificaciones ordenadas por los organismos públicos competentes y/o exigencias técnicas o jurídicas, siempre y cuando estén justificados y no supongan alteraciones sustanciales. El mobiliario mostrado no está incluido y el equipamiento del inmueble será el indicado en la correspondiente de memoria de calidades.

A3 - 1/75

This document is for information purposes only, it includes graphics and details regarding footages which may be subject to modifications ordered by competent public institutions and/or to comply with technical or legal requirements, provided they are justified and do not involve substantial alterations. The furniture displayed is not included; the fittings of the property will be those indicated in the corresponding building specifications.

**QUAESTOR
TABULA S.L.**

E 44

ERMITA 44
PIZARRA

Superficies propias

Portal 3 - Bajo A_Sup. Útil Interior

Aseo	4.08 m ²
Baño	4.12 m ²
Distribuidor	2.45 m ²
Dormitorio 1	12.03 m ²
Dormitorio 2	10.51 m ²
Salon-Cocina	27.03 m ²
Total S. Útil Interior	60.21 m²

Portal 3 - Bajo A_Sup. Útil Exterior

Terraza cubierta	4.51 m ²
Terraza descubierta	6.01 m ²
Total S. Útil Exterior	10.52 m²

Portal 3 - Bajo A_Sup. Construida propia

69.41 m²

Portal 3 - Bajo A_Sup. Construida* (con p.p. de ZZCC)

92.13 m²

Decreto BOJA 218/2005

Portal 3 - Bajo A_Sup. Útil BOJA**

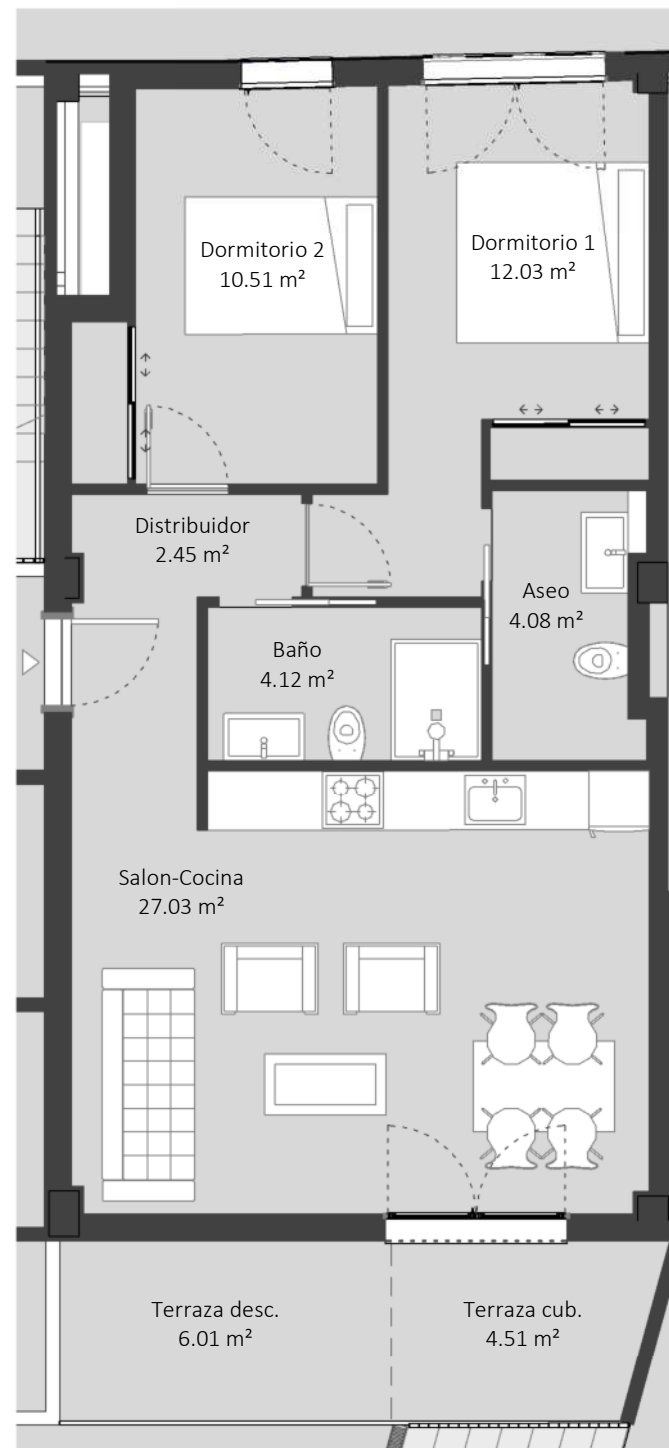
65.47 m²

Portal 3 - Bajo A_Sup. Construida BOJA (con p.p. de ZZCC)**

97.48 m²

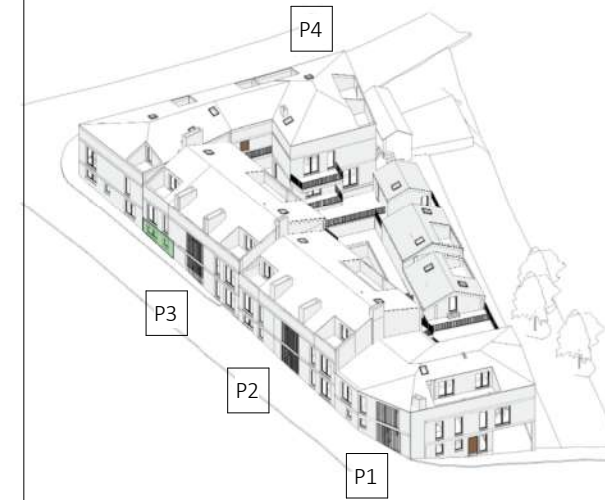
* No se incluyen las terrazas.

** Superficie interior + [0.5 x sup. exterior] hasta [0.1 x sup. interior] máx.



Planta Baja

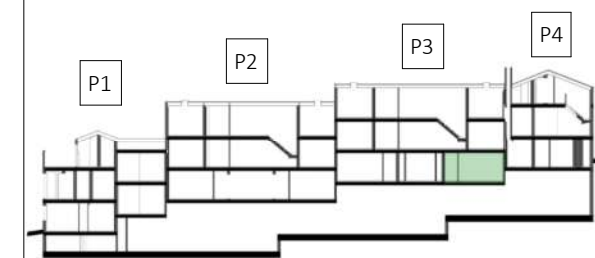
UBICACIÓN DE LA VIVIENDA



Axonometria



Esquema P Baja



Esquema Seccion

VIVIENDA 015 - PORTAL 3 VIVIENDA BAJO A -TIPO 2D

0 1 2 3 4 5

El documento tiene carácter meramente informativo, incluye una parte gráfica y datos relativos a superficies que pueden ser objeto de modificaciones ordenadas por los organismos públicos competentes y/o exigencias técnicas o jurídicas, siempre y cuando estén justificados y no supongan alteraciones sustanciales. El mobiliario mostrado no está incluido y el equipamiento del inmueble será el indicado en la correspondiente de memoria de calidades.

A3 - 1/75

This document is for information purposes only, it includes graphics and details regarding footages which may be subject to modifications ordered by competent public institutions and/or to comply with technical or legal requirements, provided they are justified and do not involve substantial alterations. The furniture displayed is not included; the fittings of the property will be those indicated in the corresponding building specifications.

**QUAESTOR
TABULA S.L.**

E 44

ERMITA 44
PIZARRA

Superficies propias

Portal 3 - Bajo B_Sup. Útil Interior

Aseo	4.09 m ²
Baño	4.12 m ²
Distribuidor	2.44 m ²
Dormitorio 1	12.14 m ²
Dormitorio 2	10.47 m ²
Salon-Cocina	27.27 m ²
Total S. Útil Interior	60.53 m²

Portal 3 - Bajo B_Sup. Útil Exterior

Terraza cubierta	6.64 m ²
Terraza descubierta	4.35 m ²
Total S. Útil Exterior	10.99 m²

Portal 3 - Bajo B_Sup. Construida propia

69.24 m²

Portal 3 - Bajo B_Sup. Construida* (con p.p. de ZZCC)

91.90 m²

Decreto BOJA 218/2005

Portal 3 - Bajo B_Sup. Útil BOJA**

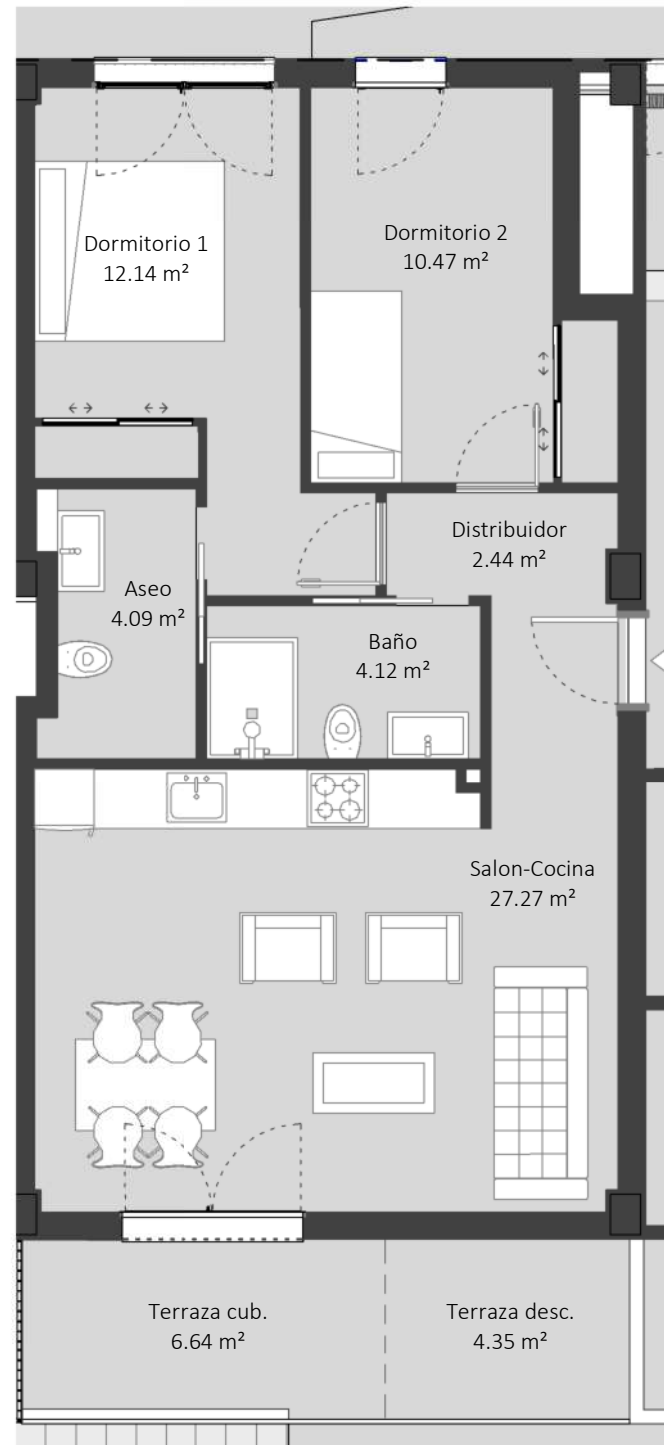
66.02 m²

Portal 3 - Bajo B_Sup. Construida BOJA (con p.p. de ZZCC)**

97.39 m²

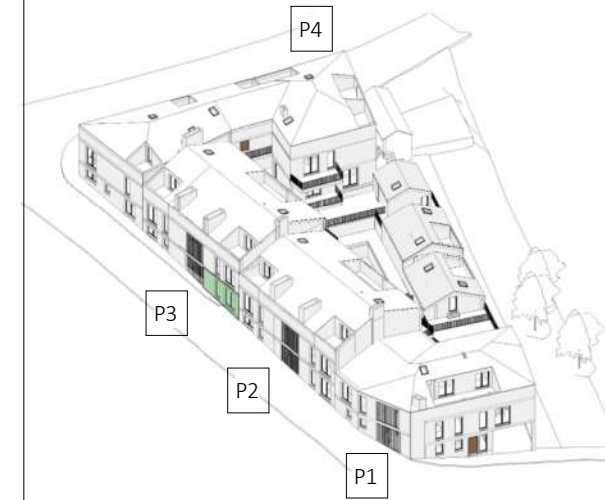
* No se incluyen las terrazas.

** Superficie interior + [0.5 x sup. exterior] hasta [0.1 x sup. interior] máx.



Planta Baja

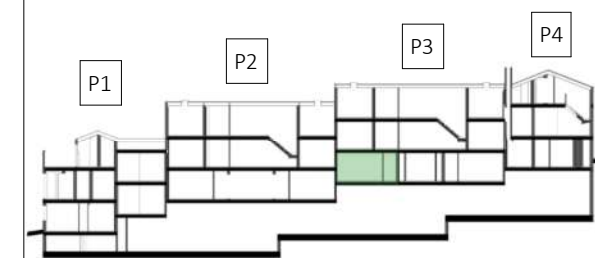
UBICACIÓN DE LA VIVIENDA



Axonometria



Esquema P Baja



Esquema Seccion

VIVIENDA 016 - PORTAL 3 VIVIENDA BAJO B - TIPO 2D

0 1 2 3 4 5

El documento tiene carácter meramente informativo, incluye una parte gráfica y datos relativos a superficies que pueden ser objeto de modificaciones ordenadas por los organismos públicos competentes y/o exigencias técnicas o jurídicas, siempre y cuando estén justificados y no supongan alteraciones sustanciales. El mobiliario mostrado no está incluido y el equipamiento del inmueble será el indicado en la correspondiente de memoria de calidades.

A3 - 1/75

This document is for information purposes only, it includes graphics and details regarding footages which may be subject to modifications ordered by competent public institutions and/or to comply with technical or legal requirements, provided they are justified and do not involve substantial alterations. The furniture displayed is not included; the fittings of the property will be those indicated in the corresponding building specifications.

**QUAESTOR
TABULA S.L.**

E 44

ERMITA 44
PIZARRA

Superficies propias

Portal 3 - 1ª Sup. Útil Interior

Baño 2	5.80 m ²
Distribuidor	6.26 m ²
Dormitorio 2	10.26 m ²
Salon-Cocina	26.92 m ²

Baño 1	5.84 m ²
Dormitorio 1	13.04 m ²
Escalera int.	2.90 m ²
Total S. Útil Interior	71.03 m²

Portal 3 - 1ª Sup. Útil Exterior

Terraza descubierta	13.26 m ²
Total S. Útil Exterior	13.26 m²

Portal 3 - 1ª Sup. Construida propia

86.27 m²

Portal 3 - 1ª Sup. Construida* (con p.p. de ZZCC)

114.51 m²

Decreto BOJA 218/2005

Portal 3 - 1ª Sup. Útil BOJA**

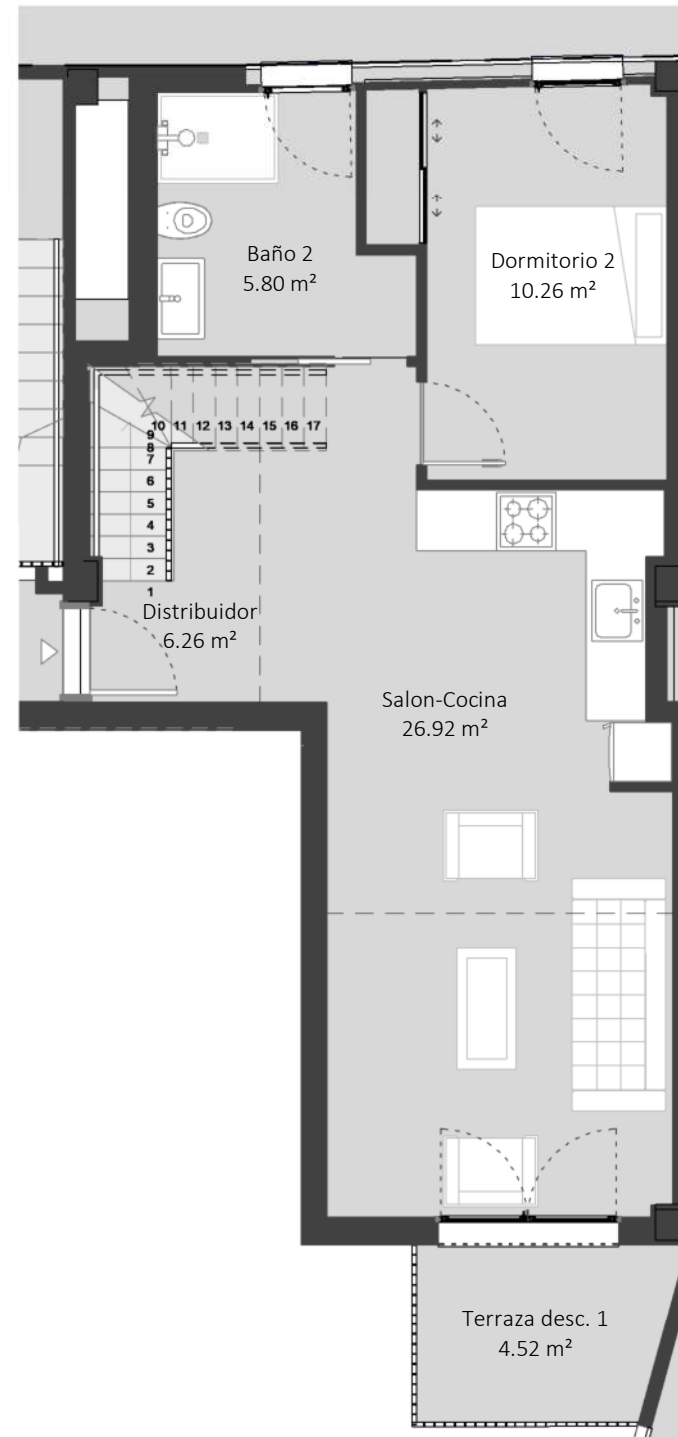
77.66 m²

Portal 3 - 1ª Sup. Construida BOJA (con p.p. de ZZCC)**

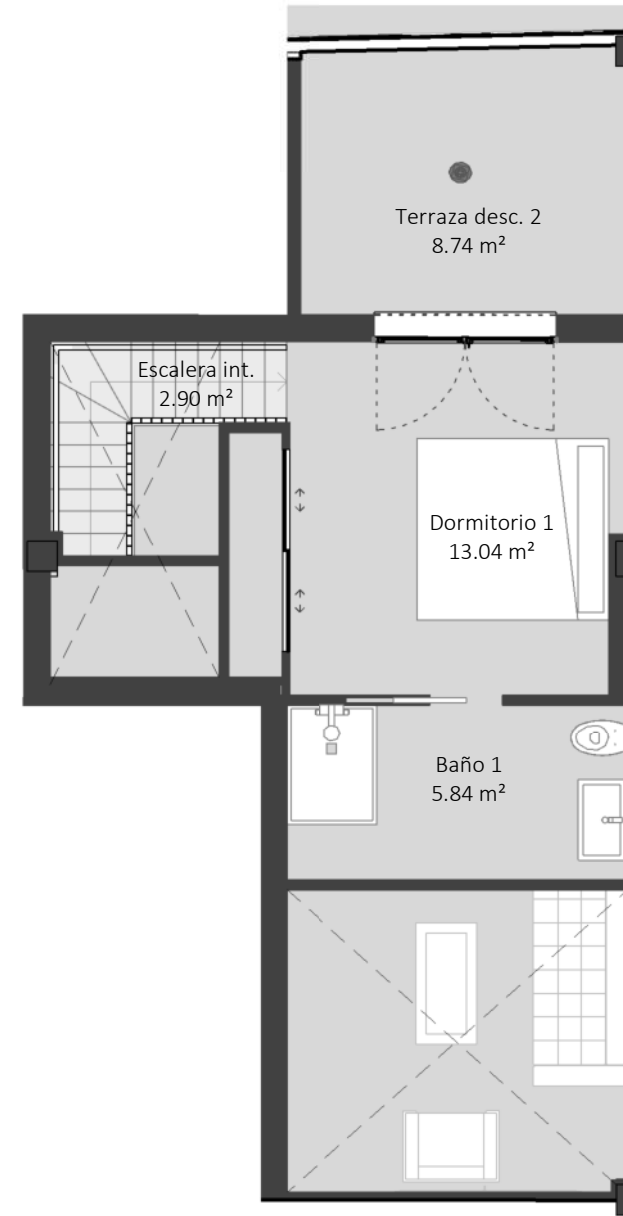
121.73 m²

* No se incluyen las terrazas.

** Superficie interior + [0.5 x sup. exterior] hasta [0.1 x sup. interior] máx.

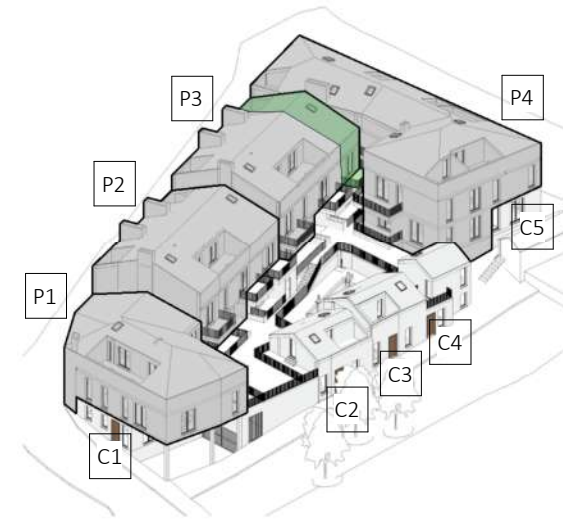


Planta Baja



Planta Primera

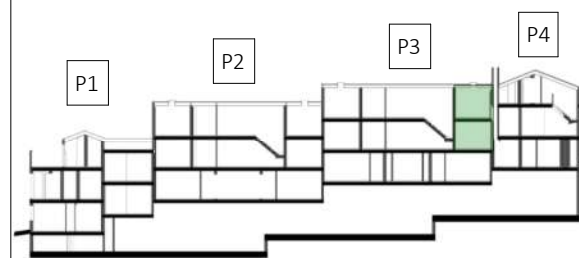
UBICACIÓN DE LA VIVIENDA



Axonometria



Esquema P Primera



Esquema Seccion

VIVIENDA 017 - PORTAL 3 VIVIENDA 1A -TIPO 2D Duplex

0 1 2 3 4 5

A3 - 1/75

El documento tiene carácter meramente informativo, incluye una parte gráfica y datos relativos a superficies que pueden ser objeto de modificaciones ordenadas por los organismos públicos competentes y/o exigencias técnicas o jurídicas, siempre y cuando estén justificados y no supongan alteraciones sustanciales. El mobiliario mostrado no está incluido y el equipamiento del inmueble será el indicado en la correspondiente de memoria de calidades.

This document is for information purposes only, it includes graphics and details regarding footages which may be subject to modifications ordered by competent public institutions and/or to comply with technical or legal requirements, provided they are justified and do not involve substantial alterations. The furniture displayed is not included; the fittings of the property will be those indicated in the corresponding building specifications.

**QUAESTOR
TABULA S.L.**

E 44

ERMITA 44
PIZARRA

Superficies propias

Portal 3 - 1ºC_Sup. Útil Interior

Baño 2	5.80 m ²
Distribuidor	6.26 m ²
Dormitorio 2	10.35 m ²
Salon-Cocina	27.06 m ²

Baño 1	5.90 m ²
Dormitorio 1	13.26 m ²
Escalera int.	2.91 m ²
Total S. Útil Interior	71.52 m²

Portal 3 - 1ºC_Sup. Útil Exterior

Terraza descubierta	15.62 m ²
Total S. Útil Exterior	15.62 m²

Portal 3 - 1ºC_Sup. Construida propia

86.17 m²

Portal 3 - 1ºC_Sup. Construida* (con p.p. de ZZCC)

114.37 m²

Decreto BOJA 218/2005

Portal 3 - 1ºC_Sup. Útil BOJA**

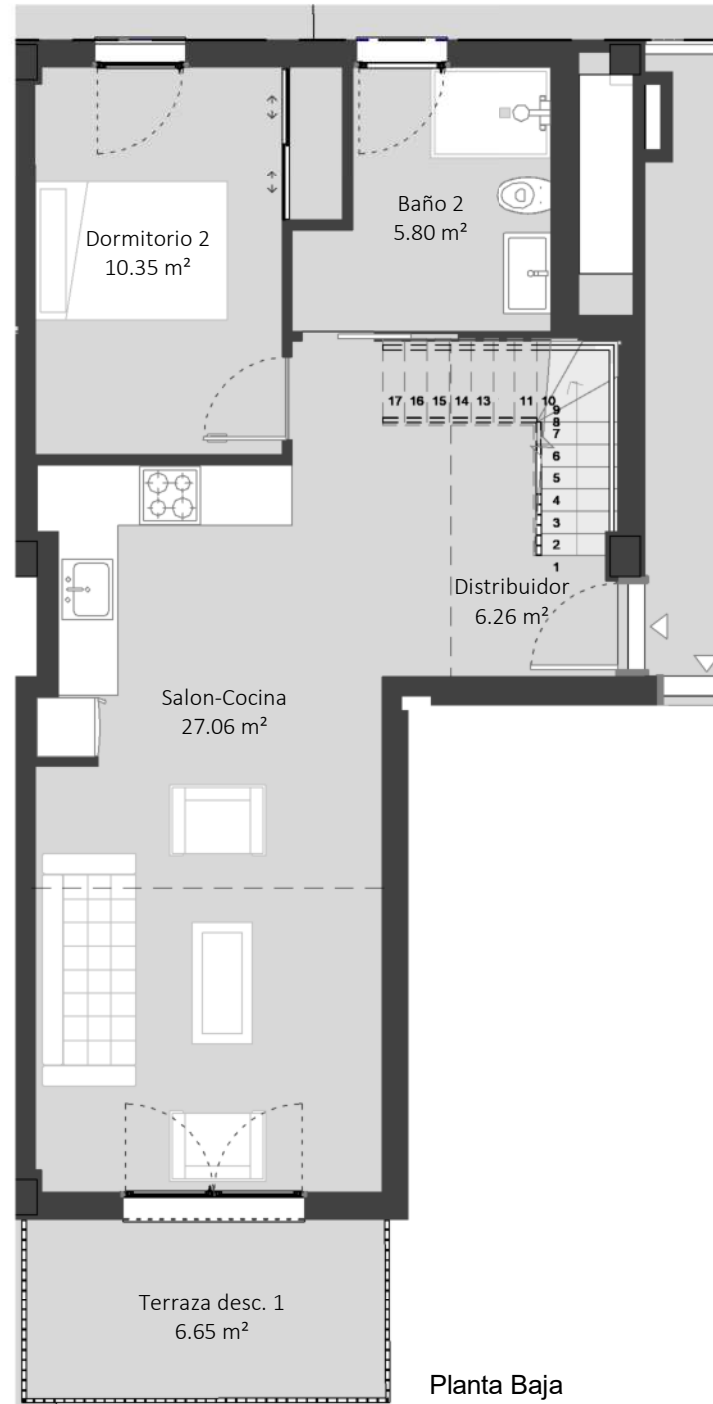
78.67 m²

Portal 3 - 1ºC_Sup. Construida BOJA (con p.p. de ZZCC)**

122.67 m²

* No se incluyen las terrazas.

** Superficie interior + [0.5 x sup. exterior] hasta [0.1 x sup. interior] máx.

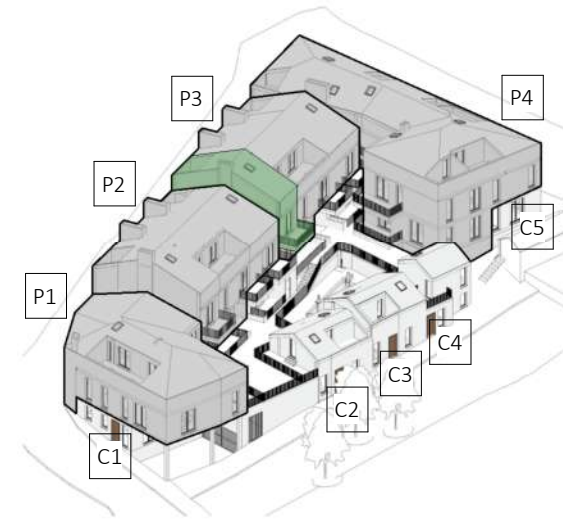


Planta Baja



Planta Primera

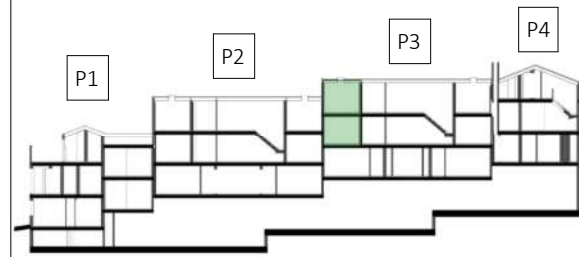
UBICACIÓN DE LA VIVIENDA



Axonometria



Esquema P Primera



Esquema Seccion

VIVIENDA 019 - PORTAL 3 VIVIENDA 1C -TIPO 2D Duplex

0 1 2 3 4 5

El documento tiene carácter meramente informativo, incluye una parte gráfica y datos relativos a superficies que pueden ser objeto de modificaciones ordenadas por los organismos públicos competentes y/o exigencias técnicas o jurídicas, siempre y cuando estén justificados y no supongan alteraciones sustanciales. El mobiliario mostrado no está incluido y el equipamiento del inmueble será el indicado en la correspondiente de memoria de calidades.

A3 - 1/75

This document is for information purposes only, it includes graphics and details regarding footages which may be subject to modifications ordered by competent public institutions and/or to comply with technical or legal requirements, provided they are justified and do not involve substantial alterations. The furniture displayed is not included; the fittings of the property will be those indicated in the corresponding building specifications.

**QUAESTOR
TABULA S.L.**

E 44

ERMITA 44
PIZARRA

Superficies propias

Portal 4 - Bajo B_Sup. Útil Interior

Aseo	4.36 m ²
Baño	4.08 m ²
Distribuidor	2.75 m ²
Dormitorio 1	12.25 m ²
Dormitorio 2	8.21 m ²
Salon-Cocina	27.96 m ²
Total S. Útil Interior	59.61 m²

Portal 4 - Bajo B_Sup. Construida propia

68.14 m²

Portal 4 - Bajo B_Sup. Construida* (con p.p. de ZZCC)

81.81 m²

Decreto BOJA 218/2005

Portal 4 - Bajo B_Sup. Útil BOJA**

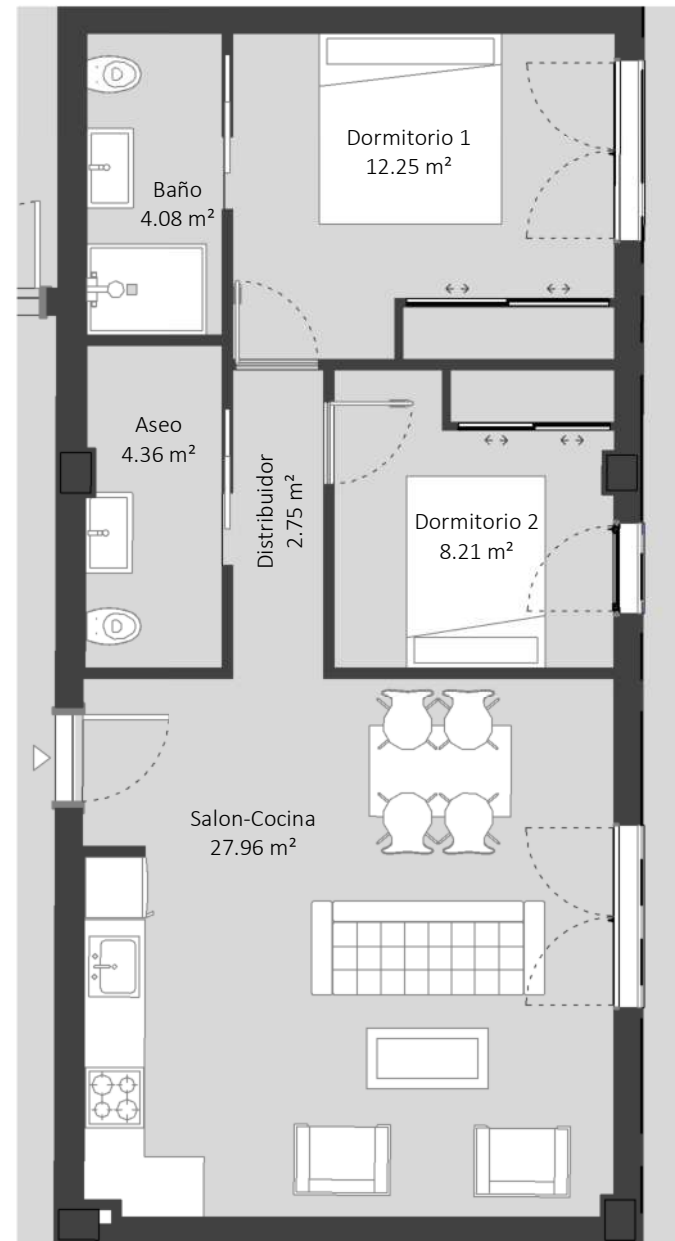
59.61 m²

Portal 4 - Bajo B_Sup. Construida BOJA (con p.p. de ZZCC)**

81.81 m²

* No se incluyen las terrazas.

** Superficie interior + [0.5 x sup. exterior]
hasta [0.1 x sup. interior] máx.



Planta Baja

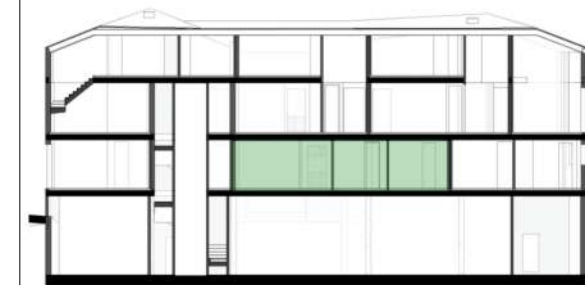
UBICACIÓN DE LA VIVIENDA



Axonometría



Esquema P Baja



Esquema Seccion

VIVIENDA 021 - PORTAL 4 VIVIENDA BAJO B - TIPO 2D

0 1 2 3 4 5

El documento tiene carácter meramente informativo, incluye una parte gráfica y datos relativos a superficies que pueden ser objeto de modificaciones ordenadas por los organismos públicos competentes y/o exigencias técnicas o jurídicas, siempre y cuando estén justificados y no supongan alteraciones sustanciales. El mobiliario mostrado no está incluido y el equipamiento del inmueble será el indicado en la correspondiente de memoria de calidades.

A3 - 1/75

This document is for information purposes only, it includes graphics and details regarding footages which may be subject to modifications ordered by competent public institutions and/or to comply with technical or legal requirements, provided they are justified and do not involve substantial alterations. The furniture displayed is not included; the fittings of the property will be those indicated in the corresponding building specifications.

**QUAESTOR
TABULA S.L.**

E 44

ERMITA 44
PIZARRA

Superficies propias

Portal 4 - Bajo C_Sup. Útil Interior

Baño 1	4.13 m ²
Baño 2	4.02 m ²
Distribuidor	1.41 m ²
Dormitorio 1	13.80 m ²
Dormitorio 2	10.45 m ²
Salon-Cocina	27.61 m ²
Vestibulo	1.94 m ²
Total S. Útil Interior	63.36 m²

Portal 4 - Bajo C_Sup. Construida propia

73.91 m²

Portal 4 - Bajo C_Sup. Construida* (con p.p. de ZZCC)

88.74 m²

Decreto BOJA 218/2005

Portal 4 - Bajo C_Sup. Útil BOJA**

63.36 m²

Portal 4 - Bajo C_Sup. Construida BOJA (con p.p. de ZZCC)**

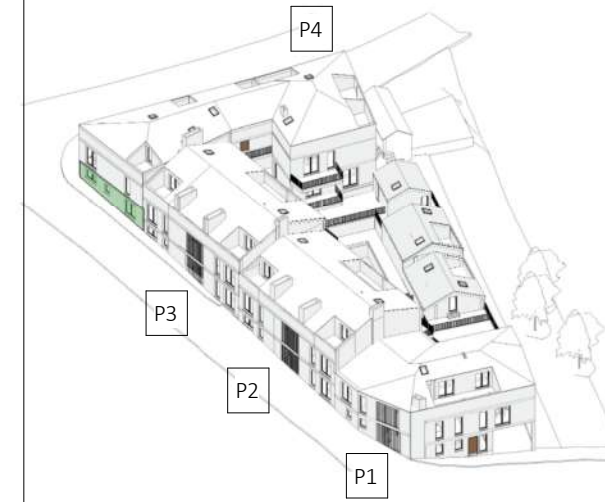
88.74 m²

* No se incluyen las terrazas.

** Superficie interior + [0.5 x sup. exterior] hasta [0.1 x sup. interior] máx.



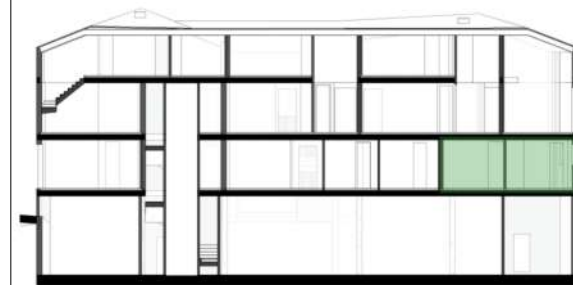
UBICACIÓN DE LA VIVIENDA



Axonometria



Esquema P Baja



Esquema Seccion

VIVIENDA 022 - PORTAL 4 VIVIENDA BAJO C - TIPO 2D

0 1 2 3 4 5

El documento tiene carácter meramente informativo, incluye una parte gráfica y datos relativos a superficies que pueden ser objeto de modificaciones ordenadas por los organismos públicos competentes y/o exigencias técnicas o jurídicas, siempre y cuando estén justificados y no supongan alteraciones sustanciales. El mobiliario mostrado no está incluido y el equipamiento del inmueble será el indicado en la correspondiente de memoria de calidades.

A3 - 1/75

This document is for information purposes only, it includes graphics and details regarding footages which may be subject to modifications ordered by competent public institutions and/or to comply with technical or legal requirements, provided they are justified and do not involve substantial alterations. The furniture displayed is not included; the fittings of the property will be those indicated in the corresponding building specifications.

**QUAESTOR
TABULA S.L.**

E 44

ERMITA 44
PIZARRA

Superficies propias

Portal 4 - 1ºB_Sup. Útil Interior

Baño 1	4.96 m ²
Dormitorio 1	12.89 m ²
Salon-Cocina	28.49 m ²

Baño 2	5.90 m ²
Dormitorio 2	9.34 m ²
Escalera int.	2.86 m ²

Total S. Útil Interior 64.44 m²

Portal 4 - 1ºB_Sup. Útil Exterior

Terraza descubierta	17.60 m ²
Total S. Útil Exterior	17.60 m ²

Portal 4 - 1ºB_Sup. Construida propia

80.19 m²

Portal 4 - 1ºB_Sup. Construida* (con p.p. de ZZCC)

96.29 m²

Decreto BOJA 218/2005

Portal 4 - 1ºB_Sup. Útil BOJA**

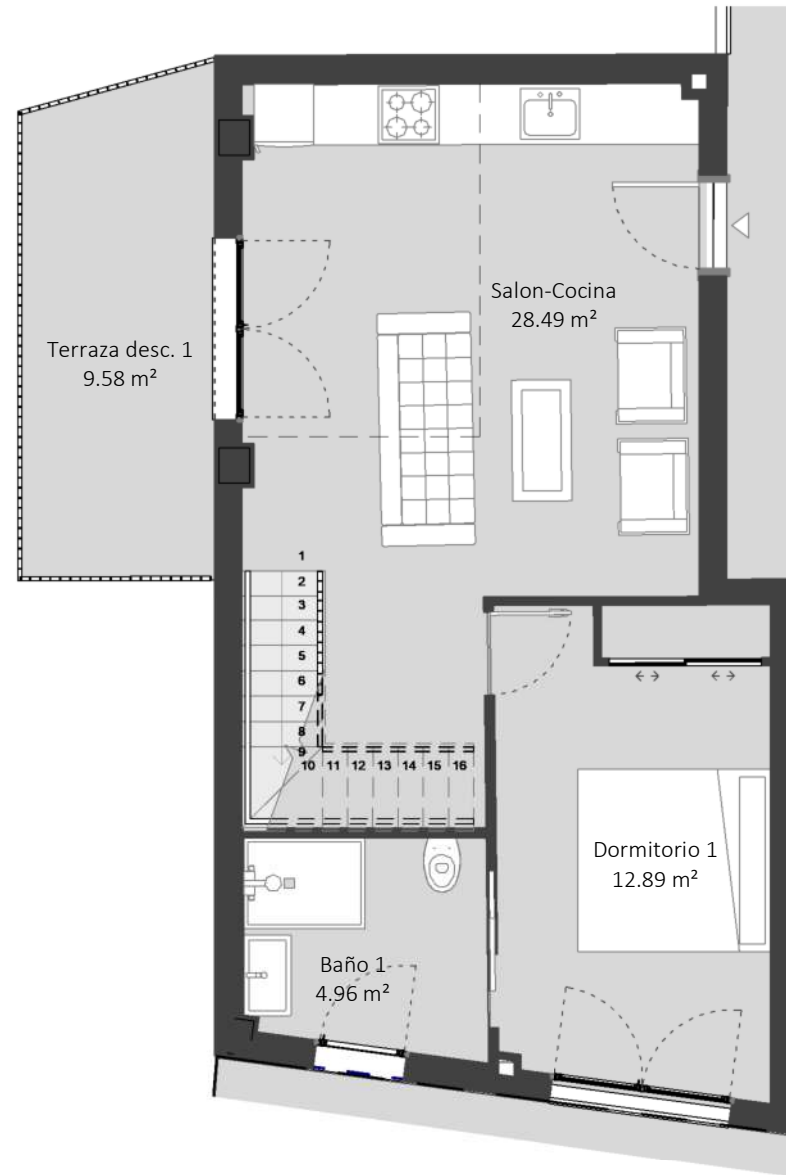
70.89 m²

Portal 4 - 1ºB_Sup. Construida BOJA (con p.p. de ZZCC)**

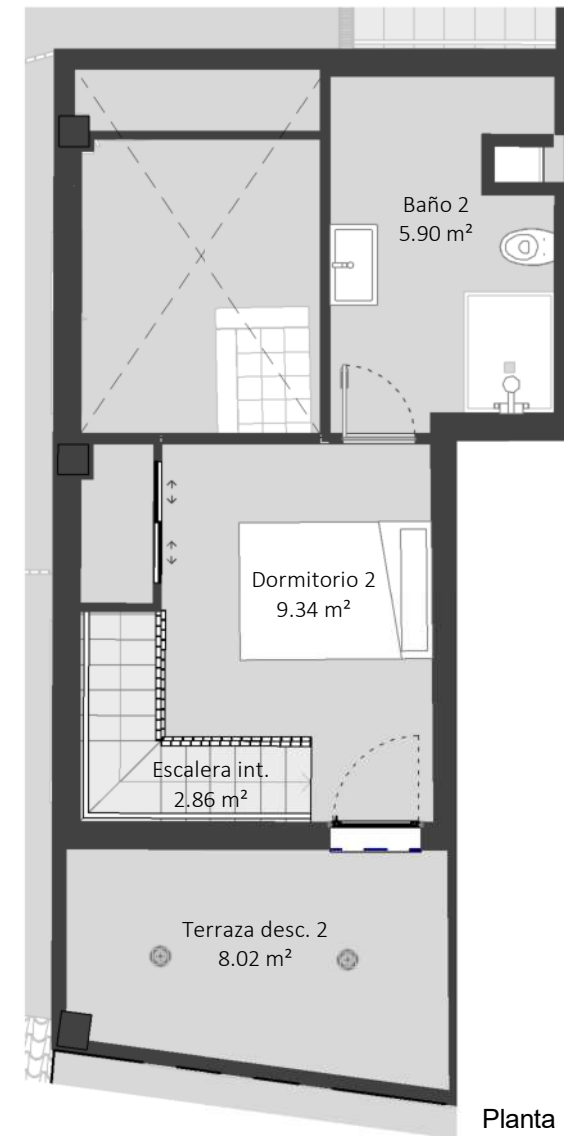
105.62 m²

* No se incluyen las terrazas.

** Superficie interior + [0.5 x sup. exterior] hasta [0.1 x sup. interior] máx.

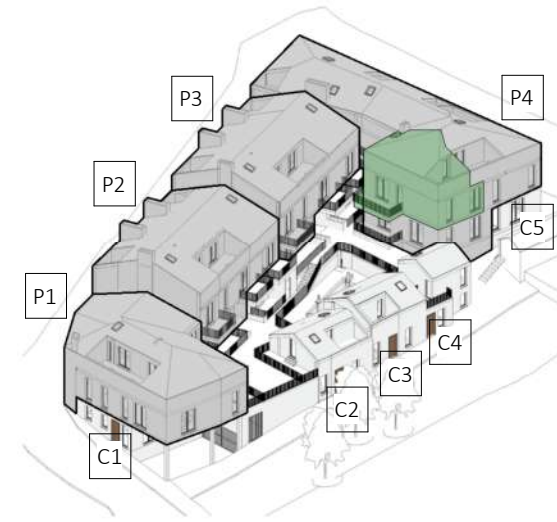


Planta Baja



Planta Primera

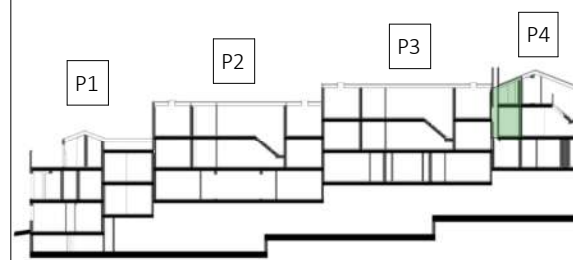
UBICACIÓN DE LA VIVIENDA



Axonometria



Esquema P Primera



Esquema Seccion

VIVIENDA 024 - PORTAL 4 VIVIENDA 1B -TIPO 2D Duplex

El documento tiene carácter meramente informativo, incluye una parte gráfica y datos relativos a superficies que pueden ser objeto de modificaciones ordenadas por los organismos públicos competentes y/o exigencias técnicas o jurídicas, siempre y cuando estén justificados y no supongan alteraciones sustanciales. El mobiliario mostrado no está incluido y el equipamiento del inmueble será el indicado en la correspondiente de memoria de calidades.

This document is for information purposes only, it includes graphics and details regarding footages which may be subject to modifications ordered by competent public institutions and/or to comply with technical or legal requirements, provided they are justified and do not involve substantial alterations. The furniture displayed is not included; the fittings of the property will be those indicated in the corresponding building specifications.

0 1 2 3 4 5

A3 - 1/75

**QUAESTOR
TABULA S.L.**

E 44

ERMITA 44
PIZARRA

Superficies propias

Portal 4 - 1ºC_Sup. Útil Interior

Baño 2	4.02 m ²
Dormitorio 2	8.08 m ²
Salon-Cocina	25.01 m ²

Baño 1	7.88 m ²
Dormitorio 1	16.94 m ²
Escalera int.	3.14 m ²
Total S. Útil Interior	65.08 m²

Portal 4 - 1ºC_Sup. Útil Exterior

Terraza descubierta	4.46 m ²
Total S. Útil Exterior	4.46 m²

Portal 4 - 1ºC_Sup. Construida propia

80.13 m²

Portal 4 - 1ºC_Sup. Construida* (con p.p. de ZZCC)

96.21 m²

Decreto BOJA 218/2005

Portal 4 - 1ºC_Sup. Útil BOJA**

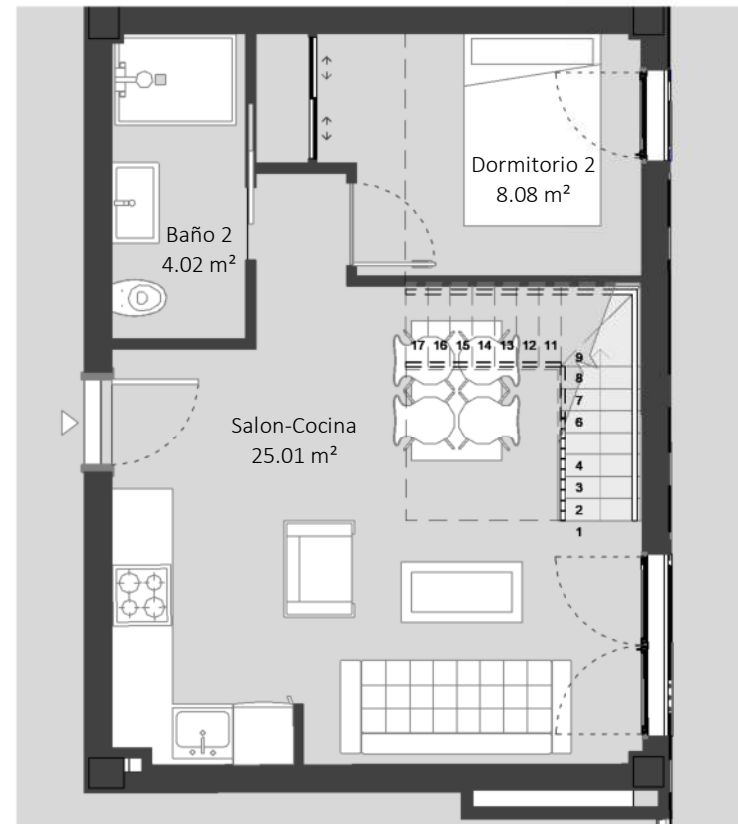
67.31 m²

Portal 4 - 1ºC_Sup. Construida BOJA (con p.p. de ZZCC)**

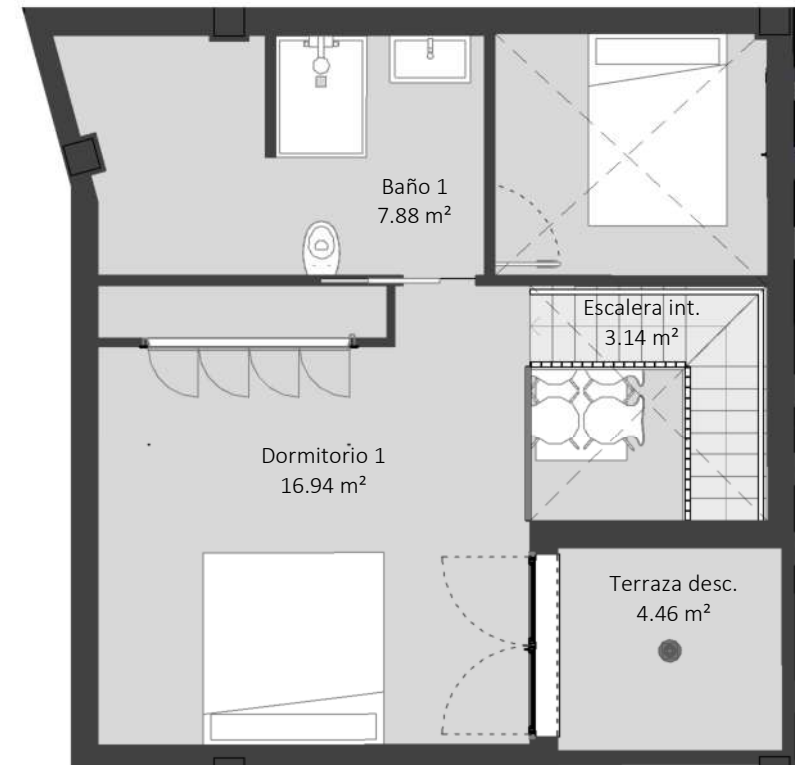
98.81 m²

* No se incluyen las terrazas.

** Superficie interior + [0.5 x sup. exterior] hasta [0.1 x sup. interior] máx.



Planta Baja



Planta Primera

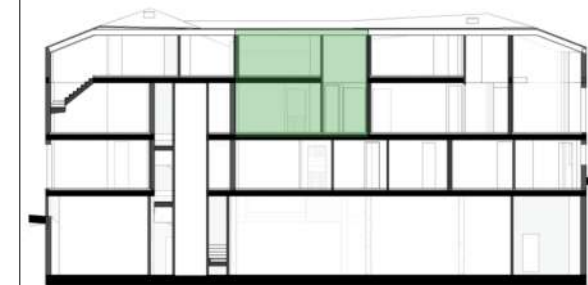
UBICACIÓN DE LA VIVIENDA



Axonometría



Esquema P Primera



Esquema Seccion

VIVIENDA 025 - PORTAL 4 VIVIENDA 1C -TIPO 2D Duplex

0 1 2 3 4 5

El documento tiene carácter meramente informativo, incluye una parte gráfica y datos relativos a superficies que pueden ser objeto de modificaciones ordenadas por los organismos públicos competentes y/o exigencias técnicas o jurídicas, siempre y cuando estén justificados y no supongan alteraciones sustanciales. El mobiliario mostrado no está incluido y el equipamiento del inmueble será el indicado en la correspondiente de memoria de calidades.

A3 - 1/75

This document is for information purposes only, it includes graphics and details regarding footages which may be subject to modifications ordered by competent public institutions and/or to comply with technical or legal requirements, provided they are justified and do not involve substantial alterations. The furniture displayed is not included; the fittings of the property will be those indicated in the corresponding building specifications.

**QUAESTOR
TABULA S.L.**

E 44

ERMITA 44
PIZARRA

Superficies propias

Portal 4 - 1ºD_Sup. Útil Interior

Baño 2	4.00 m ²
Dormitorio 2	8.03 m ²
Salon-Cocina	25.00 m ²

Baño 1	4.01 m ²
Dormitorio 1	13.16 m ²
Escalera int.	3.07 m ²
Total S. Útil Interior	57.29 m²

Portal 4 - 1ºD_Sup. Útil Exterior

Terraza descubierta	4.70 m ²
Total S. Útil Exterior	4.70 m²

Portal 4 - 1ºD_Sup. Construida propia

70.73 m²

Portal 4 - 1ºD_Sup. Construida* (con p.p. de ZZCC)

84.93 m²

Decreto BOJA 218/2005

Portal 4 - 1ºD_Sup. Útil BOJA**

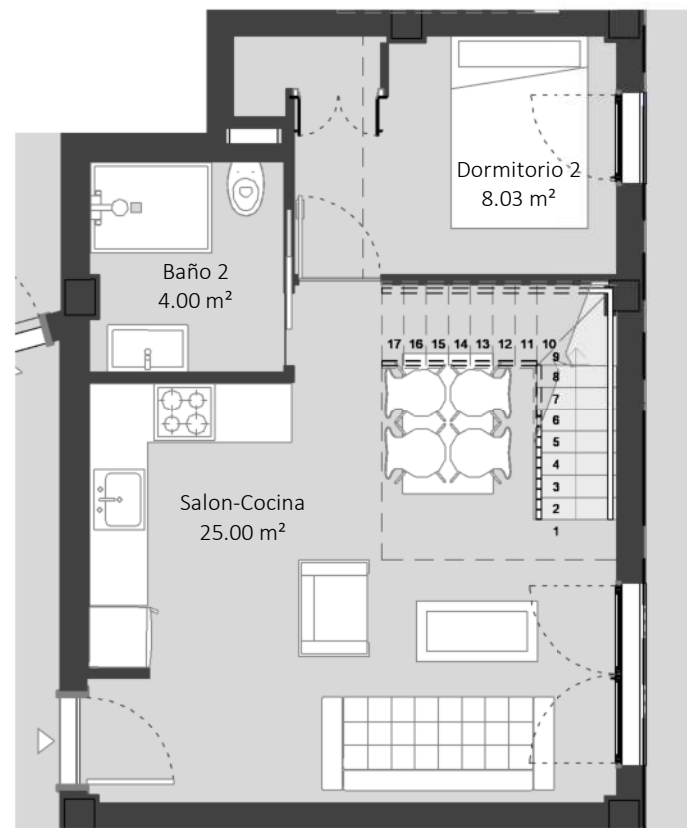
59.63 m²

Portal 4 - 1ºD_Sup. Construida BOJA (con p.p. de ZZCC)**

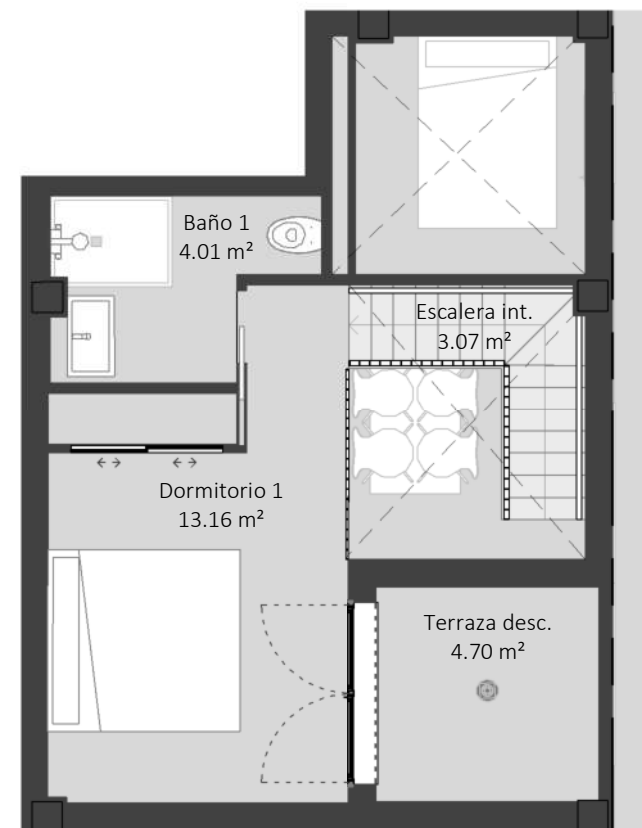
87.69 m²

* No se incluyen las terrazas.

** Superficie interior + [0.5 x sup. exterior] hasta [0.1 x sup. interior] máx.



Planta Baja



Planta Primera

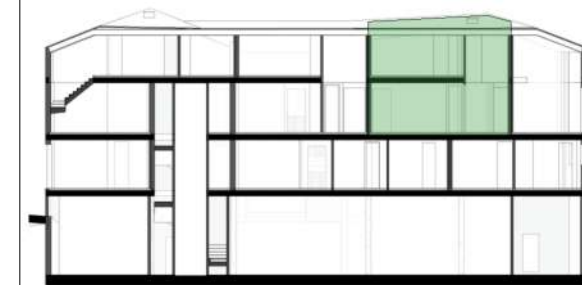
UBICACIÓN DE LA VIVIENDA



Axonometría



Esquema P Primera



Esquema Seccion

VIVIENDA 026 - PORTAL 4 VIVIENDA 1D -TIPO 2D Duplex

0 1 2 3 4 5

El documento tiene carácter meramente informativo, incluye una parte gráfica y datos relativos a superficies que pueden ser objeto de modificaciones ordenadas por los organismos públicos competentes y/o exigencias técnicas o jurídicas, siempre y cuando estén justificados y no supongan alteraciones sustanciales. El mobiliario mostrado no está incluido y el equipamiento del inmueble será el indicado en la correspondiente de memoria de calidades.

A3 - 1/75

This document is for information purposes only, it includes graphics and details regarding footages which may be subject to modifications ordered by competent public institutions and/or to comply with technical or legal requirements, provided they are justified and do not involve substantial alterations. The furniture displayed is not included; the fittings of the property will be those indicated in the corresponding building specifications.

**QUAESTOR
TABULA S.L.**

E 44

ERMITA 44
PIZARRA

Superficies propias

Portal 4 - 1ºE_Sup. Útil Interior

Baño 2	4.06 m ²
Dormitorio 2	8.08 m ²
Salon-Cocina	27.04 m ²
Vestibulo	1.67 m ²

Baño 1	5.17 m ²
Dormitorio 1	16.34 m ²
Escalera int.	3.08 m ²
Total S. Útil Interior	65.44 m²

Portal 4 - 1ºE_Sup. Útil Exterior

Terraza descubierta	7.78 m ²
Total S. Útil Exterior	7.78 m²

Portal 4 - 1ºE_Sup. Construida propia

80.52 m²

Portal 4 - 1ºE_Sup. Construida* (con p.p. de ZZCC)

96.67 m²

Decreto BOJA 218/2005

Portal 4 - 1ºE_Sup. Útil BOJA**

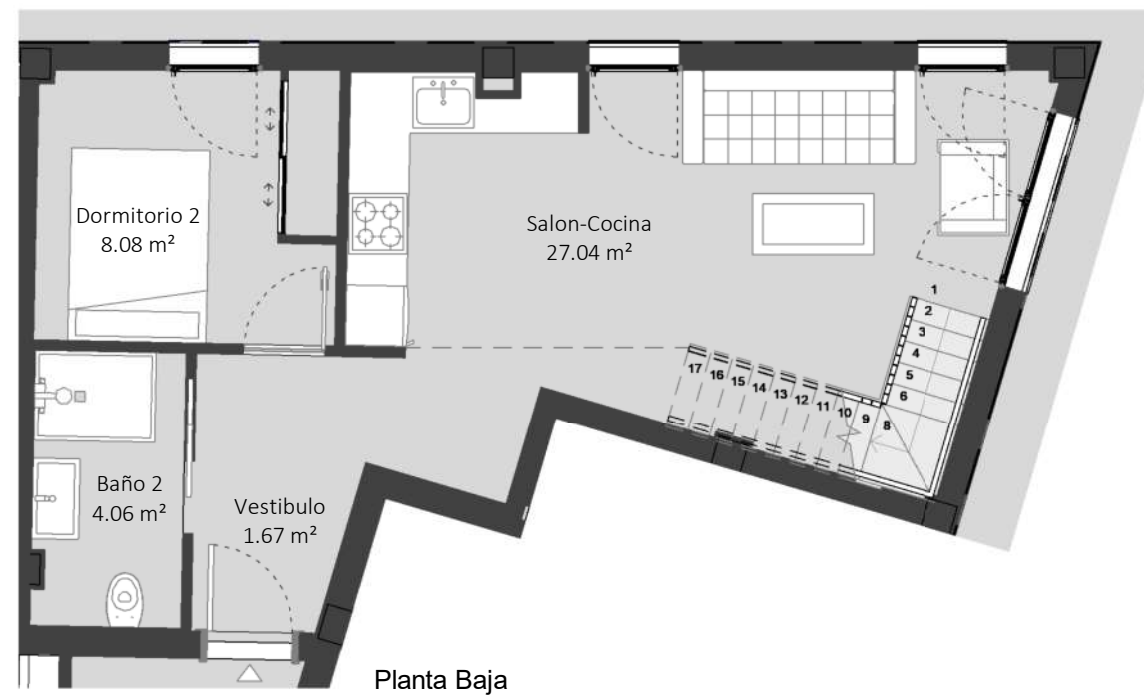
69.32 m²

Portal 4 - 1ºE_Sup. Construida BOJA (con p.p. de ZZCC)**

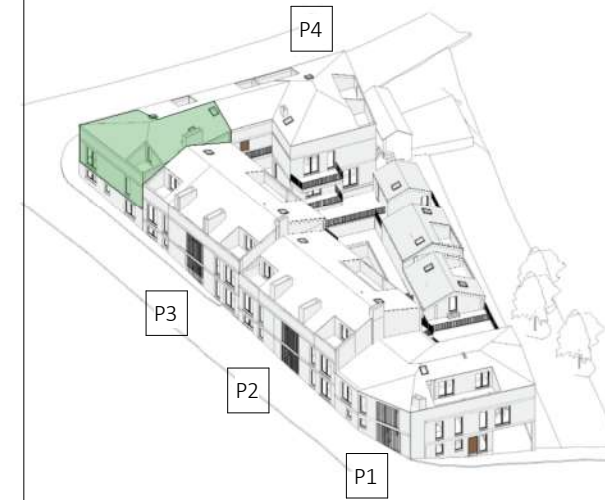
100.98 m²

* No se incluyen las terrazas.

** Superficie interior + [0.5 x sup. exterior] hasta [0.1 x sup. interior] máx.



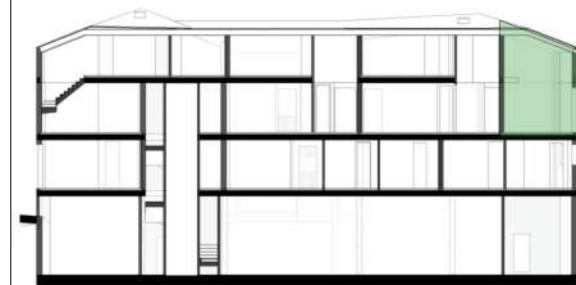
UBICACIÓN DE LA VIVIENDA



Axonometria



Esquema P Primera



Esquema Seccion

VIVIENDA 027 - PORTAL 4 VIVIENDA 1E -TIPO 2D Duplex

0 1 2 3 4 5

El documento tiene carácter meramente informativo, incluye una parte gráfica y datos relativos a superficies que pueden ser objeto de modificaciones ordenadas por los organismos públicos competentes y/o exigencias técnicas o jurídicas, siempre y cuando estén justificados y no supongan alteraciones sustanciales. El mobiliario mostrado no está incluido y el equipamiento del inmueble será el indicado en la correspondiente de memoria de calidades.

A3 - 1/75

This document is for information purposes only, it includes graphics and details regarding footages which may be subject to modifications ordered by competent public institutions and/or to comply with technical or legal requirements, provided they are justified and do not involve substantial alterations. The furniture displayed is not included; the fittings of the property will be those indicated in the corresponding building specifications.

**QUAESTOR
TABULA S.L.**

E 44

ERMITA 44
PIZARRA



SUPERFICIE PLAZAS DE GARAJE		
Nº Plaza	Sup. Construida propia	S. Constr. propia + p.p. ZZCC*
P01	13.95 m ²	37.17 m ²
P02	12.65 m ²	33.70 m ²
P03	19.95 m ²	53.14 m ²
P04	16.28 m ²	43.37 m ²
P05	16.64 m ²	44.32 m ²
P06	12.16 m ²	32.41 m ²
P07	12.00 m ²	31.97 m ²
P08	15.07 m ²	40.16 m ²
P09	15.51 m ²	41.33 m ²

SUPERFICIE PLAZAS DE GARAJE		
Nº Plaza	Sup. Construida propia	S. Constr. propia + p.p. ZZCC*
P10	15.81 m ²	42.13 m ²
P11	17.56 m ²	46.77 m ²
P12	12.18 m ²	32.46 m ²
P13	12.00 m ²	31.97 m ²
P14	11.60 m ²	30.91 m ²
P15	11.89 m ²	31.67 m ²
P16	14.85 m ²	39.57 m ²
P17	13.51 m ²	36.00 m ²
P18	12.54 m ²	33.40 m ²

SUPERFICIE PLAZAS DE GARAJE		
Nº Plaza	Sup. Construida propia	S. Constr. propia + p.p. ZZCC*
P19	12.54 m ²	33.40 m ²
P20	12.16 m ²	32.40 m ²
P21	12.18 m ²	32.44 m ²
P22	13.55 m ²	36.10 m ²
P23	12.60 m ²	33.57 m ²
P24	16.05 m ²	42.76 m ²
P25	15.02 m ²	40.03 m ²
P26	13.55 m ²	36.09 m ²
P27	12.23 m ²	32.59 m ²

* En el reparto proporcional de las zonas comunes se ha tenido en cuenta: la rampa de acceso al garaje, el espacio de rodadura y circulación y los núcleos de comunicaciones en planta sótano.

PLANTA SÓTANO - PLAZAS DE APARCAMIENTO

El documento tiene carácter meramente informativo, incluye una parte gráfica y datos relativos a superficies que pueden ser objeto de modificaciones ordenadas por los organismos públicos competentes y/o exigencias técnicas o jurídicas, siempre y cuando estén justificados y no supongan alteraciones sustanciales. El mobiliario mostrado no está incluido y el equipamiento del inmueble será el indicado en la correspondiente de memoria de calidades.

This document is for information purposes only, it includes graphics and details regarding footages which may be subject to modifications ordered by competent public institutions and/or to comply with technical or legal requirements, provided they are justified and do not involve substantial alterations. The furniture displayed is not included; the fittings of the property will be those indicated in the corresponding building specifications.

E₄₄

ERMITA 44
PIZARRA

- VISTAS DEL PROYECTO -

VISUALIZACIONES ARQUITECTÓNICAS

El documento tiene carácter meramente informativo, incluye una parte gráfica y datos relativos a superficies que pueden ser objeto de modificaciones ordenadas por los organismos públicos competentes y/o exigencias técnicas o jurídicas, siempre y cuando estén justificados y no supongan alteraciones sustanciales. El mobiliario mostrado no está incluido y el equipamiento del inmueble será el indicado en la correspondiente memoria de calidades.

This document is for information purposes only, it includes graphics and details regarding footages which may be subject to modifications ordered by competent public institutions and/or to comply with technical or legal requirements, provided they are justified and do not involve substantial alterations. The furniture displayed is not included; the fittings of the property will be those indicated in the corresponding building specifications.

**QUAESTOR
TABULA S.L.**

E₄₄

ERMITA 44
PIZARRA



VISUALIZACIONES ARQUITECTÓNICAS - VISTA EXTERIOR SUR

El documento tiene carácter meramente informativo, incluye una parte gráfica y datos relativos a superficies que pueden ser objeto de modificaciones ordenadas por los organismos públicos competentes y/o exigencias técnicas o jurídicas, siempre y cuando estén justificados y no supongan alteraciones sustanciales. El mobiliario mostrado no está incluido y el equipamiento del inmueble será el indicado en la correspondiente memoria de calidades.

This document is for information purposes only, it includes graphics and details regarding footages which may be subject to modifications ordered by competent public institutions and/or to comply with technical or legal requirements, provided they are justified and do not involve substantial alterations. The furniture displayed is not included; the fittings of the property will be those indicated in the corresponding building specifications.

**QUAESTOR
TABULA S.L.**

E₄₄

ERMITA 44
PIZARRA



VISUALIZACIONES ARQUITECTÓNICAS - VISTA EXTERIOR SURESTE CALLE ALFONSO XIII

El documento tiene carácter meramente informativo, incluye una parte gráfica y datos relativos a superficies que pueden ser objeto de modificaciones ordenadas por los organismos públicos competentes y/o exigencias técnicas o jurídicas, siempre y cuando estén justificados y no supongan alteraciones sustanciales. El mobiliario mostrado no está incluido y el equipamiento del inmueble será el indicado en la correspondiente memoria de calidades.

This document is for information purposes only, it includes graphics and details regarding footages which may be subject to modifications ordered by competent public institutions and/or to comply with technical or legal requirements, provided they are justified and do not involve substantial alterations. The furniture displayed is not included; the fittings of the property will be those indicated in the corresponding building specifications.

**QUAESTOR
TABULA S.L.**

E₄₄

ERMITA 44
PIZARRA



VISUALIZACIONES ARQUITECTÓNICAS - VISTA EXTERIOR SUROESTE CALLE ERMITA

El documento tiene carácter meramente informativo, incluye una parte gráfica y datos relativos a superficies que pueden ser objeto de modificaciones ordenadas por los organismos públicos competentes y/o exigencias técnicas o jurídicas, siempre y cuando estén justificados y no supongan alteraciones sustanciales. El mobiliario mostrado no está incluido y el equipamiento del inmueble será el indicado en la correspondiente memoria de calidades.

This document is for information purposes only, it includes graphics and details regarding footages which may be subject to modifications ordered by competent public institutions and/or to comply with technical or legal requirements, provided they are justified and do not involve substantial alterations. The furniture displayed is not included; the fittings of the property will be those indicated in the corresponding building specifications.

**QUAESTOR
TABULA S.L.**

E₄₄

ERMITA 44
PIZARRA



VISUALIZACIONES ARQUITECTÓNICAS - VISTA EXTERIOR PATIO DE URBANIZACIÓN

El documento tiene carácter meramente informativo, incluye una parte gráfica y datos relativos a superficies que pueden ser objeto de modificaciones ordenadas por los organismos públicos competentes y/o exigencias técnicas o jurídicas, siempre y cuando estén justificados y no supongan alteraciones sustanciales. El mobiliario mostrado no está incluido y el equipamiento del inmueble será el indicado en la correspondiente memoria de calidades.

This document is for information purposes only, it includes graphics and details regarding footages which may be subject to modifications ordered by competent public institutions and/or to comply with technical or legal requirements, provided they are justified and do not involve substantial alterations. The furniture displayed is not included; the fittings of the property will be those indicated in the corresponding building specifications.

**QUAESTOR
TABULA S.L.**

E₄₄

ERMITA 44
PIZARRA



VISUALIZACIONES ARQUITECTÓNICAS - VISTA INTERIOR SALÓN-COCINA VIVIENDA 11

El documento tiene carácter meramente informativo, incluye una parte gráfica y datos relativos a superficies que pueden ser objeto de modificaciones ordenadas por los organismos públicos competentes y/o exigencias técnicas o jurídicas, siempre y cuando estén justificados y no supongan alteraciones sustanciales. El mobiliario mostrado no está incluido y el equipamiento del inmueble será el indicado en la correspondiente memoria de calidades.

This document is for information purposes only, it includes graphics and details regarding footages which may be subject to modifications ordered by competent public institutions and/or to comply with technical or legal requirements, provided they are justified and do not involve substantial alterations. The furniture displayed is not included; the fittings of the property will be those indicated in the corresponding building specifications.

**QUAESTOR
TABULA S.L.**

E₄₄

ERMITA 44
PIZARRA



VISUALIZACIONES ARQUITECTÓNICAS - VISTA INTERIOR DORMITORIO VIVIENDA 11

El documento tiene carácter meramente informativo, incluye una parte gráfica y datos relativos a superficies que pueden ser objeto de modificaciones ordenadas por los organismos públicos competentes y/o exigencias técnicas o jurídicas, siempre y cuando estén justificados y no supongan alteraciones sustanciales. El mobiliario mostrado no está incluido y el equipamiento del inmueble será el indicado en la correspondiente memoria de calidades.

This document is for information purposes only, it includes graphics and details regarding footages which may be subject to modifications ordered by competent public institutions and/or to comply with technical or legal requirements, provided they are justified and do not involve substantial alterations. The furniture displayed is not included; the fittings of the property will be those indicated in the corresponding building specifications.

**QUAESTOR
TABULA S.L.**

E₄₄

ERMITA 44
PIZARRA



VISUALIZACIONES ARQUITECTÓNICAS - VISTA INTERIOR BAÑO VIVIENDA 11

El documento tiene carácter meramente informativo, incluye una parte gráfica y datos relativos a superficies que pueden ser objeto de modificaciones ordenadas por los organismos públicos competentes y/o exigencias técnicas o jurídicas, siempre y cuando estén justificados y no supongan alteraciones sustanciales. El mobiliario mostrado no está incluido y el equipamiento del inmueble será el indicado en la correspondiente de memoria de calidades.

This document is for information purposes only, it includes graphics and details regarding footages which may be subject to modifications ordered by competent public institutions and/or to comply with technical or legal requirements, provided they are justified and do not involve substantial alterations. The furniture displayed is not included; the fittings of the property will be those indicated in the corresponding building specifications.

**QUAESTOR
TABULA S.L.**

E₄₄

ERMITA 44
PIZARRA



VISUALIZACIONES ARQUITECTÓNICAS - VISTA INTERIOR SALÓN-COCINA VIVIENDA 1 (ÁTICO)

El documento tiene carácter meramente informativo, incluye una parte gráfica y datos relativos a superficies que pueden ser objeto de modificaciones ordenadas por los organismos públicos competentes y/o exigencias técnicas o jurídicas, siempre y cuando estén justificados y no supongan alteraciones sustanciales. El mobiliario mostrado no está incluido y el equipamiento del inmueble será el indicado en la correspondiente de memoria de calidades.

This document is for information purposes only, it includes graphics and details regarding footages which may be subject to modifications ordered by competent public institutions and/or to comply with technical or legal requirements, provided they are justified and do not involve substantial alterations. The furniture displayed is not included; the fittings of the property will be those indicated in the corresponding building specifications.

**QUAESTOR
TABULA S.L.**

E₄₄

ERMITA 44
PIZARRA



VISUALIZACIONES ARQUITECTÓNICAS - VISTA INTERIOR DORMITORIO VIVIENDA 1 (ÁTICO)

El documento tiene carácter meramente informativo, incluye una parte gráfica y datos relativos a superficies que pueden ser objeto de modificaciones ordenadas por los organismos públicos competentes y/o exigencias técnicas o jurídicas, siempre y cuando estén justificados y no supongan alteraciones sustanciales. El mobiliario mostrado no está incluido y el equipamiento del inmueble será el indicado en la correspondiente memoria de calidades.

This document is for information purposes only, it includes graphics and details regarding footages which may be subject to modifications ordered by competent public institutions and/or to comply with technical or legal requirements, provided they are justified and do not involve substantial alterations. The furniture displayed is not included; the fittings of the property will be those indicated in the corresponding building specifications.

**QUAESTOR
TABULA S.L.**



CIMENTACIÓN Y ESTRUCTURA

Cimentación por losa de hormigón armado.
Estructura de pilares, jácenas y forjados reticulares de hormigón armado, según normativa.



FACHADAS

Fachada compuesta por hoja principal de ½ pie de ladrillo perforado, con cámara de aire interior, trasdosado autoportante con subestructura metálica, aislamiento de lana mineral y placa de cartón yeso con acabado en pintura o alicatado.



CUBIERTAS

Cubierta inclinada sobre soporte de hormigón impermeabilizada, con aislamiento térmico y acabado de teja.



CARPINTERÍA EXTERIOR

Carpintería de aluminio con rotura de puente térmico, lacado en blanco con doble acristalamiento.

Sistema de oscurecimiento en dormitorios.
Premarcos, aislamiento térmico inyectado, y cierres de seguridad.



REJAS

En planta baja, todas las viviendas que den al espacio público, dispondrán de rejas metálicas formada por perfiles de acero y barrotes, terminados con una mano de pintura de protección y dos de esmalte sintético, según diseño.



DIVISIONES INTERIORES

Separación entre viviendas formada por tabique múltiple compuesto por núcleo de 1/2 pie de ladrillo fonorresistente, trasdosado con aislamiento de lana mineral y placa de cartón yeso, con estructura autoportante de perfiles metálicos a ambos lados.

Divisiones interiores de vivienda formadas tabiques de estructura autoportante de perfiles metálicos, lana mineral y placa de yeso laminado con acabado de pintura plástica o placa simple y alicatado.



CARPINTERÍA INTERIOR

Puerta blindada en acceso a vivienda de madera. Incluye herrajes de colgar y seguridad, mirilla y cerradura.

Puertas de paso con núcleo de DM lacadas.
Frentes de armario con puertas correderas y barra para colgar.



FALSOS TECHOS

Yeso proyectado en dormitorios y salones en zonas no afectadas por instalaciones.
Falso techo de placa de escayola en baños con registro para instalaciones.



PINTURAS Y ACABADOS

Paramentos verticales y horizontales en interior de viviendas en pintura plástica, acabado liso mate.

La fachada llevará dos manos de pintura una pétreo y otra elastómera sobre enfoscado.



SOLADOS Y ALICATADOS

Suelos SPC en el interior de las viviendas.

Rodapié de PVC.

Pavimento cerámico en terrazas y baños.

Revestimiento de pared cerámico en baños y aseo con una altura de aprox. 1 metro en todo el perímetro excepto en zona de duchas donde se alcanzarán los 2 metros de altura.
En la zona de aparcamiento en planta sótano se ejecutará con hormigón fratasado y pintura epoxi para la señalización de las plazas de aparcamiento.



CALEFACCIÓN Y CLIMATIZACIÓN

Preinstalación de climatización por conductos (frío/calor) en salón y dormitorios.



AGUA CALIENTE SANITARIA

Sistema de aerotermia instalado para generación de agua caliente sanitaria.
Se realizará la red de agua en tubería de PE-X con sello de calidad AENOR.



APARATOS SANITARIOS Y GRIFERÍA

Inodoro de cerámica sanitaria en color blanco.

Lavabo mural de cerámica sanitaria en color blanco.

Plato de ducha de resina o similar con desagüe.

Griferías monomando.

ELECTRICIDAD Y TELECOMUNICACIONES

Instalación eléctrica de acuerdo con Reglamento Electrotécnico de Baja Tensión.

Mecanismos eléctricos Simon 27 o similar.

Todo el cableado dispondrá de marcado CE.

Instalación de telecomunicaciones en vivienda (telefonía básica, telecomunicación por cable y red digital de servicios integrados) con tomas en salón y dormitorio principal.

Videoportero electrónico.



MOBILIARIO Y EQUIPAMIENTO DE COCINA

Cocinas no amuebladas y con todas las instalaciones previstas.

INSTALACIONES ESPECIALES

Ascensor con doble parada. Capacidad: 450kg - 6 personas.

Puerta motorizada de garaje con mando a distancia.

Preinstalación de toma para recarga de vehículo eléctrico.

En garaje, ventilación forzada, detección y control de monóxido de carbono, protección contra incendios e iluminación de emergencia, según normas.



JARDÍN Y PISCINA

Jardines con solería cerámica y piscina comunitaria revestida con gresite y pavimento de piedra caliza marina o similar, acabado arenado en zonas de tránsito y solárium.

FOTOVOLTAICA

Al tratarse de un edificio de nueva construcción con más de 1.000 m2 de superficie construida, se debe proyectar por normativa una instalación de generación de energía fotovoltaica, la cual estará formada por generador fotovoltaico que alimentará al cuadro de garaje, panel fotovoltaicos necesarios para cubrir la potencia pico mínima e inversor.



CALIFICACIÓN ENERGÉTICA

Calificación energética B, edificio con altas prestaciones en ahorro energético, debido al cuidado tratamiento de la envolvente, mediante aislamientos térmicos, y el cuidado diseño de las orientaciones y la utilización de fuentes renovables de energía y reutilización de estas.



**La presente calificación de eficiencia energética, meramente informativa, tiene carácter provisional y está sujeta a modificaciones en fase de obra.*



MEMORIA DE CALIDADES II

Quaestor Tabula SL se reserva el derecho a realizar, durante la redacción de los proyectos técnicos y la ejecución de la obra, las modificaciones que estime necesarias sobre la memoria de calidades, infografías y demás documentación comercial y publicitaria entregada, motivadas por exigencias de orden técnico, jurídico, comercial o de disponibilidad, sin que en ningún caso supongan minoración de las cantidades previstas.

La superficie útil según decreto 218/2005 se define como la superficie del suelo interior de la vivienda mas el 50% de los espacios exteriores privativos (limitados hasta el 10% de la superficie útil interior).